

焼津市統計書 1954年版



焼津市統計書

1954年版

焼津市役所

S3

例 言

本書は主として、昭和28年の焼津市の現況を各部門に亘つて集録したもので、市行政の基礎資料並びに市民の参考に資する目的で刊行したものである。

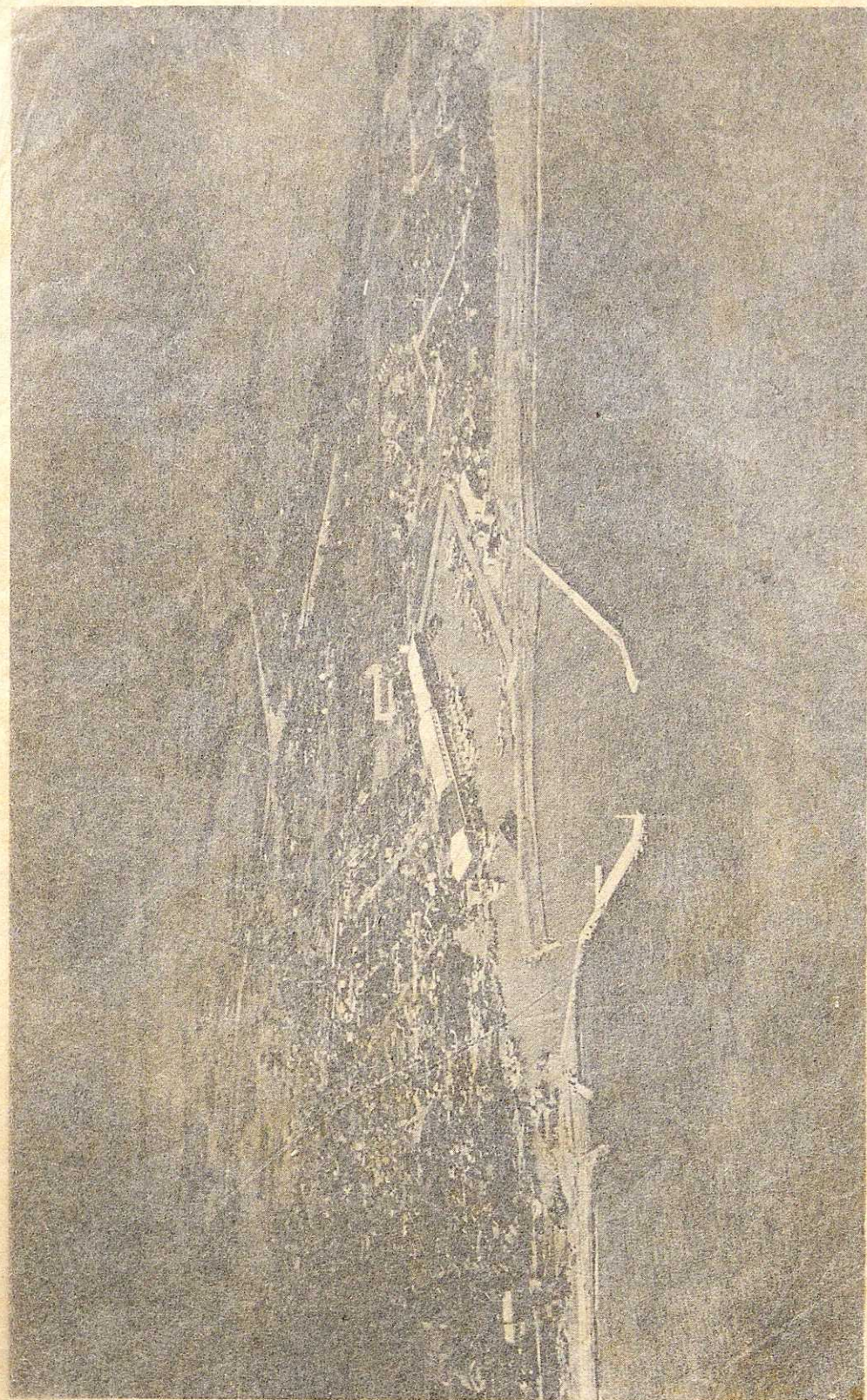
これらの資料は統計期報、及び各官公衛、その他の統計書より集録登載した。

結果表の不備、資料の不足で、編輯体裁等完全な統計書とは言えないが、あらゆる面で活用されることを望む。

焼 津 市 役 所

目 次

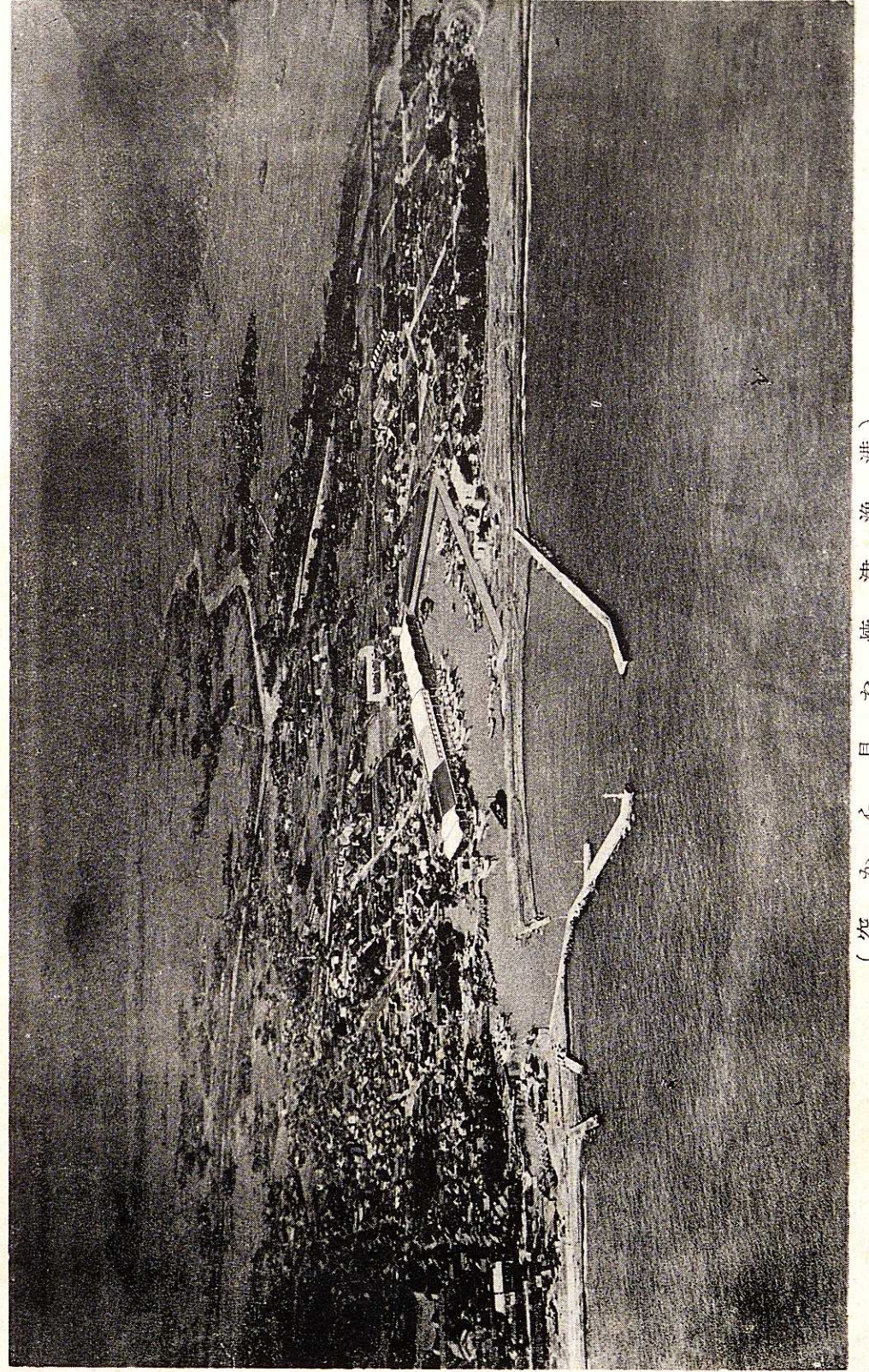
焼津市の概要	1
土地、面積	2
気象	3
人口	4
産業	6
金融	12
交通、通信	14
電気、ガス	20
市民の生活	22
港湾	23
教育、文化	24
社会事業	26
衛生	28
警察、消防	30
労働	32
消費	34
市行政	36
税	42



(空から見た焼津漁港)

目 次

焼津市の概要	1
土地、面積	2
気 象	3
人 口	4
産 業	6
金 融	12
交 通、通 信	14
電 気、イ ン	20
市 民 の 生 活	22
港 湾	23
教 育、文 化	24
社 会 事 業	26
衛 生	28
警 察、消 防	30
勞 働	32
消 費	34
市 行 政	36
税	42



(空から見た焼津漁港)

焼津市の概要

本市は、昭和26年3月1日誕生した都市である。

「焼津」の起源は、今から1,800年前に第12代景行天皇の皇子日本武尊が、東夷御討伐の際駿河国に到るや賊共が野に火を放ち、尊を焼き殺さんとした処が、尊は、御身に佩びたる天叢雲剣を以て、傍らの草を薙ぎ更に向火を放ちて、多くの賊共を討ち滅した処から、此の地を「焼津」と命名されたと伝えられている。

明治22年市町村制施行に伴い、従来益津郡鰯ヶ島、城之腰、北新田、焼津、新屋、塩津、焼津北、中、大村新田、大、八幡南、八幡北の12ヶ村を合併して焼津村と改正、同34年には焼津町と改正された。

一方産業に於ては、昔から漁業や海運業に従事するものが多かつたが、後東海道線の開通により、その状態は一変して、商工業に転ずるものが多く、中には、古来から農業を専業としていたものも、焼津駅が設置せられてより、商業に従事するものが漸次増加し、第二次大戦により、一時工事中止の状態にあつた漁港も昭和24年度より急激なる焼津漁港修築事業の進捗は完全なる商工業地帯を形成するに至つた。

昭和28年11月1日には志太郡豊田村と合併、更に昭和29年3月31日藤枝町の一部字大覚寺上、下の区域を本市に編入し、大焼津市建設に全力をそそいでいる。

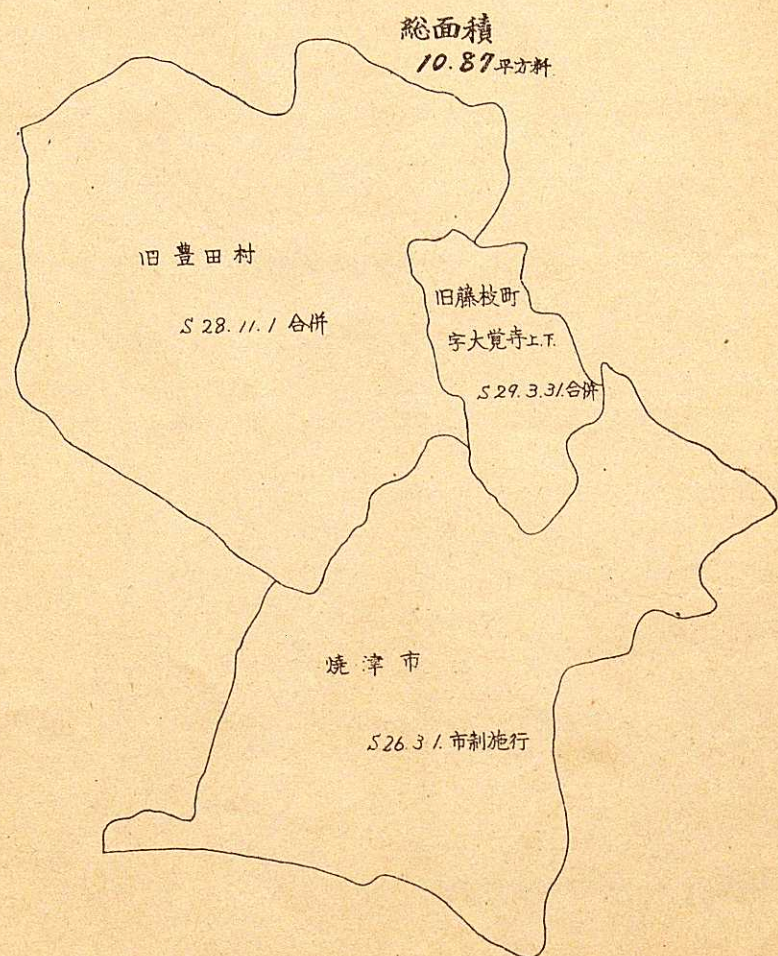
土地面積

位置 東經 138度19分03秒
北緯 34度51分23秒

距離 東西 4,600 杆
南北 2,400 杆

海拔 4.25

市域の変遷



地積

昭. 29. 1. 1

田	畑	宅地	池沼
5,606.603 ^反	830.808 ^反	487,094.35 ^坪	68.012 ^反
山林	原野	雑種地	
18.504 ^反	2,824 ^反	10,809 ^反	
学校敷地	神社寺院境内地	墓	地
30,761.84 ^坪	16,159.74 ^坪		8,019.87 ^坪
道水路	市区有地	官庁所有地	
8,332.12 ^坪	18,278.53 ^坪		5,768.95 ^坪

氣象

氣象概況

昭. 28

種別	气温 C°			平均気圧 P'	平均湿度 %	降水総量 mm	平均風速度 m/s	風向
	平均	最高	最低					
1 月	5.6	16.0	-1.5	1,015.5 ^{mb}	60	66.6	8.6	W
2 月	6.2	16.0	-2.1	1,020.6	61	73.1	7.5	W
3 月	10.5	17.9	1.3	1,013.8	68	150.0	8.0	W
4 月	12.8	23.0	3.4	1,016.0	66	86.1	5.8	W
5 月	17.9	25.0	9.8	1,013.9	75	292.7	5.5	W
6 月	20.9	26.7	15.7	1,008.6	90	433.6	5.6	WSW
7 月	24.4	32.3	19.9	1,010.2	86	195.3	4.6	WSW
8 月	25.9	33.6	19.8	1,009.6	83	259.3	5.9	W
9 月	24.3	29.8	17.2	1,012.4	80	427.8	5.6	N E
10 月	19.7	26.2	12.7	1,016.6	71	211.0	4.9	N E
11 月	12.9	23.5	2.3	1,018.2	64	45.1	6.8	W
12 月	10.8	19.3	1.0	1,020.0	65	59.4	7.3	W

人口

人口の推移

年次	世帯数	人口			人口増加率
		総数	男	女	
大正 9 年	2,394	15,012	7,737	7,275	100
〃 1 4 年	3,032	16,945	8,754	8,191	113
昭和 5 年	3,557	19,506	9,883	9,623	130
〃 1 0 年	3,885	21,476	10,838	10,638	143
〃 1 5 年	4,227	22,716	11,502	11,214	151
〃 2 0 年	4,774	25,510	11,452	14,058	170
〃 2 1 年	5,342	26,560	12,696	13,864	177
〃 2 2 年	5,360	27,386	12,847	14,539	182
〃 2 3 年	5,411	28,483	13,884	14,599	190
〃 2 5 年	5,581	30,603	15,388	15,215	204
〃 29 年 3 月	6,335	34,451	16,679	17,772	229

人口動態

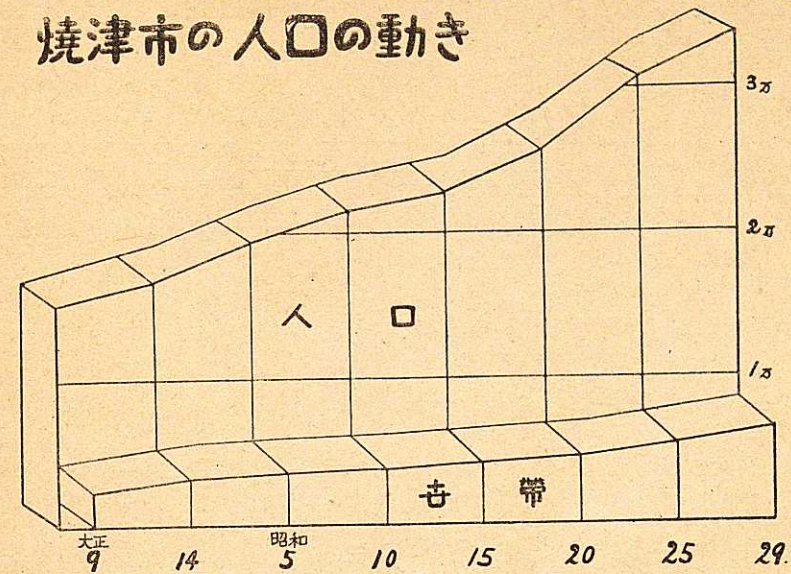
昭. 2 8

出計	生		死		婚姻	離婚	死産	
	男	女	男	女				
699	384	315	256	144	112	278	28	106

産業別世帯及

大分類	農 業	林 業 及 狩 猟 業	漁 業 及 水 産 養 殖 業	鉱 業	建 設 業	製 造 業	卸 売 及 小 売 業
世帯数	704	11	1,058	15	267	1,512	1,162
構成人員	4,737	55	6,096	42	1,424	8,306	6,403

焼津市の人口の動き



各字別世帯及び人口

昭. 29. 3. 31

字 名	世 帯	人 口	字 名	世 帯	人 口
総 数	6,335	34,451	大	32	154
鰯 ヶ 島	462	2,684	八 桶	269	1,497
城 之 腰	720	4,159	三 ヶ 名	133	774
北 新 田	587	3,302	五 ヶ 廻 之 内	88	544
焼 津	1,299	6,844	小 柳 津	31	208
新 屋 津	578	3,142	柳 新 屋	51	309
塩 津	299	1,448	小 屋 敷	30	175
焼 津 北	621	3,214	小 土	133	840
中	674	3,281	保 福 島	129	749
大 村 新 田	114	620	大 覚 寺	85	507

構 成 人 員

昭. 29. 3. 31

金 融 及 保 險 業	不 動 産 業	運 輸 及 通 信	公 益 事 業 及 其 他	サ ー ビ ス 業	公 務	分 類 不 能 の 産 業	無 業	計
91	10	347	635	195	135	193	6,335	
471	46	1,713	3,174	912	510	562	34,451	

産業

事業所

産業別、組織別、

産業別	総数		個人	
	事業所数	従業者数	事業所数	従業者数
全産業	1,984	10,343	1,749	4,810
農業	—	—	—	—
林業及び狩猟業	—	—	—	—
漁業及び水産養殖業	—	—	—	—
鉱業	1	30	—	—
建設業	73	682	57	263
製造業	494	4,902	414	1,668
卸売及び小売業	973	2,471	911	1,914
金融及び保険業	20	246	2	2
不動産業	1	2	1	2
運輸通信及びその他公益事業	31	695	20	64
サービス業	391	1,315	344	897

工業

工場及び生産額

昭28.12.31

業別	工場数	従業者数	生産額		
			総数 千円	製造額 千円	加工修理額 千円
総数	417	4,008	4,804,882	4,678,048	126,834
食料品製造業	302	2,436	3,637,071	3,590,340	46,731
繊維業	12	107	58,237	56,946	1,291
衣服及び身廻品製造業	7	74	21,424	19,358	2,066
木材及び木製品製造業	27	144	90,552	88,647	1,905
家具及び建具製造業	4	35	28,397	27,138	1,259
紙及び類似品製造業	2	9	1,750	1,750	—
印刷出版及び類似業	5	24	10,273	10,273	—
化学工業	2	10	7,975	7,227	748
ガラス及び土石製品製造業	1	6	867	867	—
第一次金属製造業	6	71	27,853	25,332	2,521
金属製品製造業	8	72	25,038	23,014	2,024
機械製造業	28	758	767,742	701,840	65,902
輸送用設備製造業	6	212	99,977	97,825	2,152
その他の製造業	7	50	27,726	27,491	235

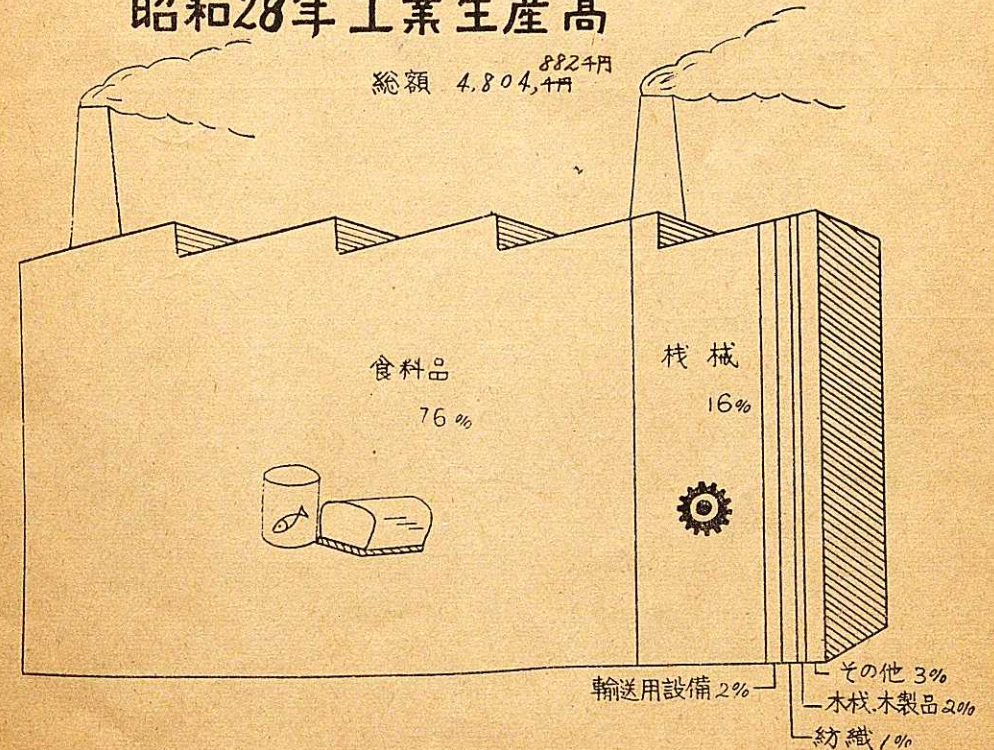
事業所数及び従業者数

昭29.7.1

法人	事業所数	従業者数	法人でない団体		公営	
			事業所数	従業者数	事業所数	従業者数
—	216	5,157	3	11	16	365
—	—	—	—	—	—	—
—	—	—	—	—	—	—
—	—	—	—	—	—	—
—	1	30	—	—	—	—
—	14	353	—	—	2	66
—	80	3,234	—	—	—	—
—	62	557	—	—	—	—
—	17	241	—	—	1	3
—	—	—	—	—	—	—
—	9	604	—	—	2	27
—	33	138	3	11	11	269

昭和28年工業生産高

総額 4,804,882千円



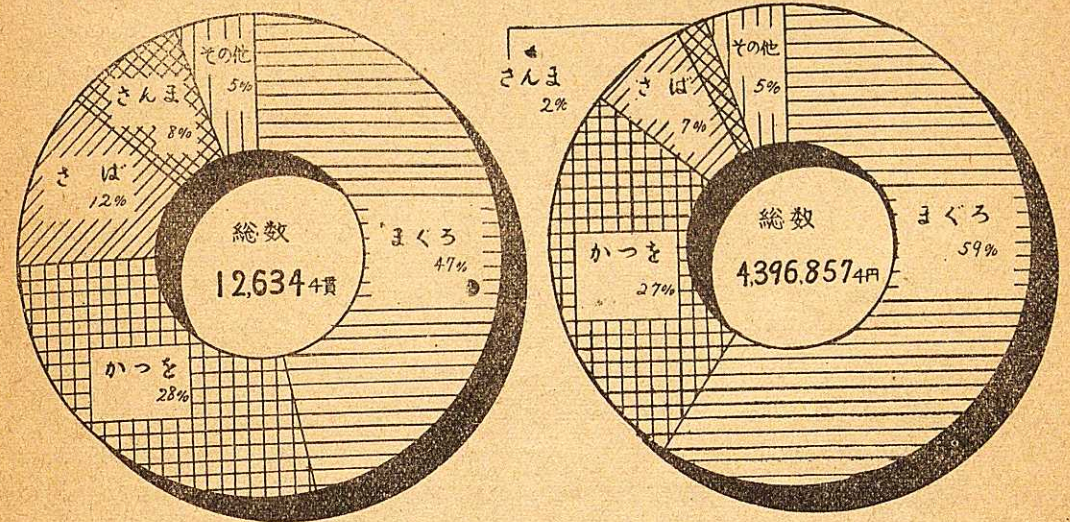
水産加工品生産高

昭. 28

区分	鮮節	鰹節	削節	佃煮	煉製品	塩干 鯖魚	塩辛
1月	25,578	6,090	9,477	17,374	114,520	155,572	1,110
2月	16,248	4,010	10,875	23,876	109,690	142,668	1,160
3月	47,010	3,130	12,036	32,460	124,250	139,704	1,000
4月	123,294	2,410	8,325	60,710	100,744	148,146	2,860
5月	226,158	10,940	7,758	32,690	74,473	299,604	2,805
6月	180,378	7,300	7,974	34,148	54,985	228,690	8,985
7月	182,706	8,950	8,103	57,704	59,612	98,910	9,300
8月	63,624	4,680	8,640	61,002	59,136	30,888	6,965
9月	52,920	7,740	10,167	33,914	80,451	77,580	4,350
10月	91,950	9,000	9,777	34,140	83,230	142,236	2,330
11月	64,402	10,270	12,837	28,900	102,655	229,572	1,745
12月	26,784	13,580	16,000	37,142	339,073	156,262	1,640
計	1,101,052	88,100	121,969	454,060	1,302,819	1,849,832	44,250

焼津港魚種別水揚高

昭. 28



漁船数

昭. 28. 12. 31

総数		30トン未満		30トン以上 100トン未満		100トン以上 150トン未満		150トン以上 200トン未満		200トン以上	
隻数	トン数	隻数	トン数	隻数	トン数	隻数	トン数	隻数	トン数	隻数	トン数
79	6,229	17	334	33	1,567	11	1,483	16	2,326	2	519

商業

業態別、経営別商店数

昭. 27. 9. 1

種別	個			人		
	店舗数	従業者数	売上高8月 1ヶ月間	店舗数	従業者数	売上高8月 1ヶ月間
総数	807	1,386	79,707	35	262	60,239
一般卸売業	31	70	18,670	10	81	27,706
特殊卸売業	—	—	—	1	7	394
各種商品小売業	1	5	203	1	18	2,031
呉服衣服及び身廻品小売業	92	200	9,725	2	12	1,158
飲食料品小売業	358	552	25,927	2	40	14,885
飲食店	100	208	6,949	1	5	392
路上運搬機小売業	18	28	1,353	—	—	—
石油小売業	2	10	1,590	5	35	8,589
その他の小売業	205	313	15,290	13	64	5,084

月別水揚高

昭. 28

月別	数	量	金額	月別	数	量	金額
総数	12,634	482	4,396,857,490	7月	1,448	198	454,894,255
1月	734	064	275,681,888	8月	503	969	177,938,143
2月	771	056	310,186,279	9月	586	043	181,046,693
3月	877	437	357,949,909	10月	877	535	232,967,709
4月	955	279	374,016,561	11月	898	986	250,753,964
5月	1,843	394	574,355,409	12月	877	006	317,340,519
6月	2,261	465	889,726,161				

魚種別水揚高

昭. 28

種別	数	量	金額	種別	数	量	金額
まぐろ	82,481	斤	75,181,491	かつを	3,573,430	斤	1,172,061,094
めばち	668,570	斤	318,046,962	さば	1,496,692	斤	310,857,220
たるま	229,708	斤	68,220,755	さんま	1,030,898	斤	98,823,400
めち	247,708	斤	86,807,754	あじ	77,338	斤	14,237,732
とんぼ	3,665,732	斤	1,613,049,915	ぶり	14,025	斤	6,108,835
きはだ	805,822	斤	317,021,914	いか	122,610	斤	12,601,413
めかじき	93,671	斤	38,066,159	いわし	63,679	斤	8,425,592
まかじき	63,002	斤	47,666,560	うづわ	13,842	斤	3,619,734
しろ皮	69,967	斤	72,007,427	その他	73,615	斤	77,374,621
くろ皮	191,987	斤	27,093,087	計	12,634,482	斤	4,396,857,490
さめ	49,705	斤	29,585,825				

農業

専業兼業別農家数

昭. 25. 2. 1

総数	専業農家数	兼業農家数		
		総数	農業を主とする	農業を従とする
832	385	447	239	208

経営規模別農家数

昭. 25. 2. 1

規模別	戸数	耕地面積	規模別	戸数	耕地面積
3反未満	199	333	1.5町~2町	32	866
3反~5反	123	425	2町以上	2	66
5反~1町	288	2,098	計	832	6,285
1町~1.5町	188	2,407			

自、小作別農家数

昭. 25. 2. 1

総数	自作	自、小作	小、自作	小作
832	435	283	64	50

主要農産物生産高

昭. 28

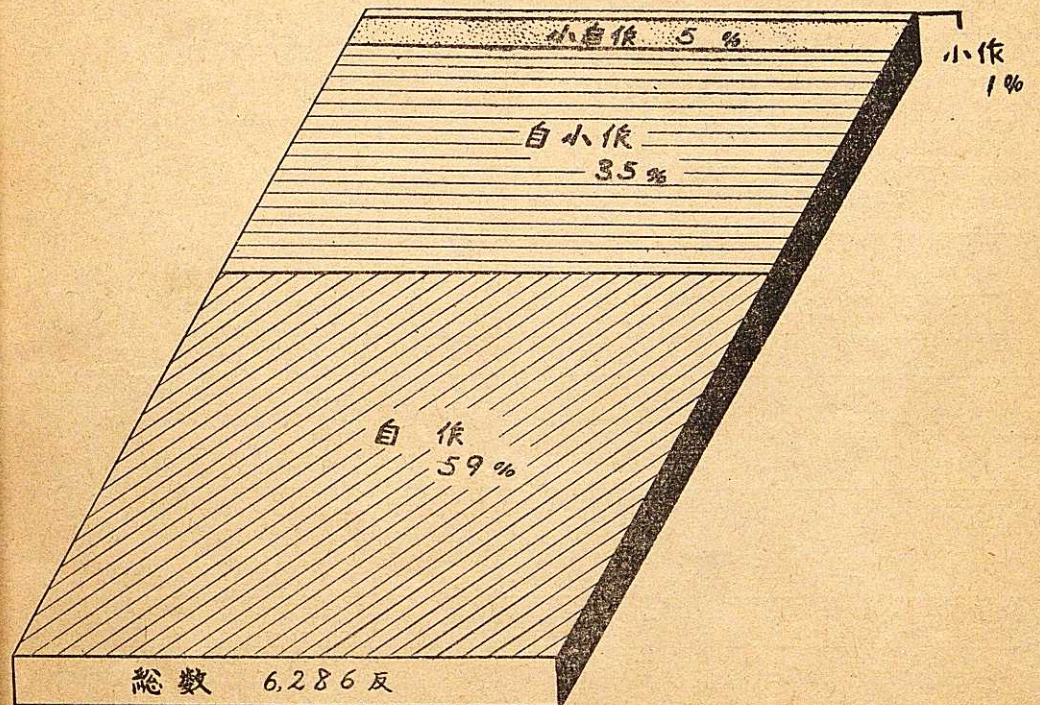
種別	生産高	金額	種別	生産高	金額
総計	—	76,838	梨	30,000	3,600
水稲	4,886	40,309	みかん	70,000	7,000
麦類	2,361	7,083	柿	7,000	770
甘藷	48,200	2,410	茶	22,000	2,200
馬鈴薯	40,400	1,616	苺	280,000	5,600
蔬菜	250,000	6,250			

家畜数

昭. 28

乳牛	役牛	馬	豚	山羊	鶏
39	180	48	260	5	16,000

自作別面積



金融

金融機関

昭.29.3

銀行	相互銀行	信用金庫	農業協同組合	郵便局	その他	計
5	3	2	2	4	3	19

銀行預金残高

昭.28.12.31 単位千円

総数	定期預金	当座預金	普通預金	その他
1,312,021	566,918	214,776	306,592	223,735

銀行貸出残高

昭.28.12.31 単位千円

総数	証書貸付	当座貸越	手形貸付	その他
1,249,313	—	—	845,472	403,841

内国為替取扱高

昭.28.12.31 単位千円

送金為替 (当座の振込を含む)		代金取立	
取組高	支払高	取組高	支払高
723,982	896,829	223,058	280,677

手形交換状況

昭.28.12.31 単位千円

交換高		不渡手形	
枚数	金額	枚数	金額
8,377	784,971	12	551

信用金庫

昭.28.12.31 単位千円

口数	出資額	積立金	借入金	貯金	貸付金
680,800	34,040	10,536	—	780,192	632,977

農業協同組合

昭.28.12.31 単位千円

組合員	口数	出資金	積立金	借入金	貯金	貸付金
1,471	7,678	2,304	108	16,360	70,151	30,844

郵便貯金、振替貯金、為替

昭.28.12.31 単位千円

郵便貯金		振替貯金		郵便為替	
受入	払戻	受入	払戻	受入	払戻
70,917	61,321	55,998	10,986	21,525	30,711

積立貯金、定期郵便貯金

昭.28.12.31 単位千円

積立貯金		定期郵便貯金	
預入	払戻	受入	払戻
22,346	17,606	64,190	38,882

簡易保険

昭.28.12.31 単位千円

新規契約		保険金支払		現在契約高	
口数	金額	口数	金額	口数	金額
3,090	1,571	2,505	2,874	17,420	527,249,921

交通、通信

道路延長

国			道		
路線数	平均幅員	延長	路線数	平均幅員	延長
1	5 m	6 km	6	4 m	40 km

諸車

種別	普通自動車			小型自動車		
	乗用車	トラック	バス	四輪車	三輪車	二輪車
台数	27	90	27	34	313	13

国鉄焼津駅乗降車人員及び旅客運賃収入

区分	乗客		
	人員	一日平均	旅客運賃
総数	2,803,465	7,681	79,792,359 円
1月	216,516	6,984	6,217,539
2月	210,029	7,501	4,936,817
3月	236,163	7,618	6,693,724
4月	219,657	7,322	7,984,367
5月	223,521	7,210	6,985,412
6月	239,518	7,984	5,330,375
7月	258,506	8,339	6,894,921
8月	266,436	8,595	7,497,564
9月	216,910	7,230	5,953,898
10月	234,755	7,573	8,541,555
11月	238,514	7,950	6,117,946
12月	242,940	7,837	6,633,241

市		道				
路線数	延長	幅員別延長				
		7.5m以上	5.5m以上	4.5m以上	3.6m以上	3.6m未満
279	103,983.13 m	936.13 m	793.0 m	5,814.90 m	11,959.60 m	83,573.80 m

昭. 29. 4. 1

自転車		荷車			軽自動車
二輪車	三輪車	荷積牛馬車	荷積大車	リヤカー	
8,214	2	8	15	1,093	171

昭. 28

一日平均	降客	
	人員	一日平均
218,609 円	2,809,654	7,698
200,566	213,849	6,898
176,315	207,747	7,420
215,927	235,770	7,605
266,146	219,609	7,320
225,336	224,097	7,229
177,679	240,603	8,020
222,417	260,141	8,392
241,857	268,571	8,664
198,630	219,156	7,305
275,534	236,063	7,615
203,932	239,333	7,978
213,976	244,715	7,894

国鉄焼津駅貨物発着状況

区分	1月	2月	3月	4月	5月	6月	
貨物	發送(屯)	7,986	6,606	7,053	7,861	10,414	8,193
	到着(屯)	8,830	8,586	7,568	7,579	8,983	6,878
	運賃(円)	9,925,830	10,010,640	10,991,640	11,019,930	13,564,750	11,178,930
小荷物	發送(屯)	1,569	1,384	1,465	1,899	1,942	1,745
	到着(屯)	1,691	1,648	1,925	1,839	2,166	2,331
	運賃(円)	220,475	220,630	225,375	324,180	352,030	310,825
手荷物	發送(屯)	452	349	596	556	292	218
	到着(屯)	307	296	421	428	414	345
	運賃(円)	49,930	35,895	62,960	58,970	32,135	23,185

バス利用状況

区分	藤枝循環		朝比奈線		海岸本線	
	乗車人員	運賃	乗車人員	運賃	乗車人員	運賃
総数	147,891	2,533,507 ^円	128,794	3,194,430 ^円	115,187	3,580,597 ^円
1月	13,049	213,540	13,742	339,444	9,939	303,427
2月	10,117	174,240	10,488	261,654	6,649	213,195
3月	12,664	218,880	12,204	294,210	8,689	265,260
4月	11,810	207,998	12,932	310,148	9,442	295,485
5月	11,493	207,495	11,741	296,093	6,744	230,130
6月	10,445	176,557	8,920	226,208	6,022	206,190
7月	11,620	203,175	9,281	233,666	8,268	255,165
8月	15,424	255,593	13,339	304,006	9,566	305,220
9月	13,325	224,063	9,865	241,636	7,598	250,320
10月	15,043	265,506	11,550	274,785	11,943	372,180
11月	10,418	173,730	7,736	191,415	14,418	429,525
12月	12,483	212,730	8,696	216,165	15,909	454,500

昭. 28

7月	8月	9月	10月	11月	12月	合計
6,553	5,689	5,946	7,643	7,486	11,357	92,787
5,934	8,029	8,965	10,255	9,628	9,651	100,886
9,353,410	8,352,430	9,005,240	11,046,570	10,978,530	16,326,190	131,754,090
2,014	1,507	1,671	1,685	1,675	3,344	21,900
2,351	1,901	1,860	5,351	4,862	6,589	34,514
342,620	242,575	297,170	262,410	239,755	461,585	3,502,630
245	440	317	354	367	516	4,702
403	442	445	460	533	553	5,047
25,220	46,895	32,725	36,720	37,710	53,190	495,535

昭. 28

和田浜線		吉永線		貨切		合計	
乗車人員	運賃	乗車人員	運賃	乗車人員	運賃	乗車人員	運賃
115,672	1,802,696 ^円	233,707	5,821,754 ^円	10,591	2,622,627 ^円	761,842	19,555,611 ^円
11,358	179,467	23,532	584,895	555	72,325	72,175	1,693,598
8,016	121,342	19,207	462,045	614	123,775	55,091	1,361,251
8,536	131,317	21,357	522,352	1,744	275,475	65,194	1,707,494
13,457	193,170	31,749	540,560	1,340	482,325	68,330	2,029,686
10,870	161,838	20,132	523,808	1,091	388,688	62,071	1,308,052
7,703	127,328	16,684	431,363	181	67,395	49,955	1,235,041
9,751	145,613	18,437	441,975	284	104,250	57,641	1,388,844
11,537	174,600	25,447	613,343	1,661	377,044	76,174	2,029,806
8,639	136,605	18,509	457,020	1,822	325,800	59,758	1,635,444
9,207	148,135	18,866	471,420	897	240,600	67,506	1,772,676
8,424	135,623	14,145	359,460	402	159,450	55,543	1,449,203
9,174	147,608	15,642	413,513	—	—	61,904	1,444,516

通信

郵便物取扱状況

月別	区分	普通		留書	
		受	達	受	達
総数		1,274,778	1,854,640	29,353	54,600
1月		242,508	445,656	1,753	3,393
2月		95,008	106,764	1,927	3,996
3月		102,517	134,819	2,444	4,465
4月		86,610	108,562	2,473	4,375
5月		90,644	113,985	2,449	4,942
6月		83,111	127,360	2,448	4,633
7月		95,410	160,704	2,597	4,711
8月		86,610	133,920	2,350	4,255
9月		94,810	139,500	3,020	4,562
10月		100,221	127,770	2,603	4,718
11月		86,130	121,260	2,268	4,253
12月		111,199	134,340	3,021	6,297

電報取扱状況

昭. 28

総数	発信			着信			中継信		
	国内	国外	計	国内	国外	計	国内	国外	計
292,781	72,872	27	72,899	202,911	25	202,936	16,946	-	16,946

電話通話数

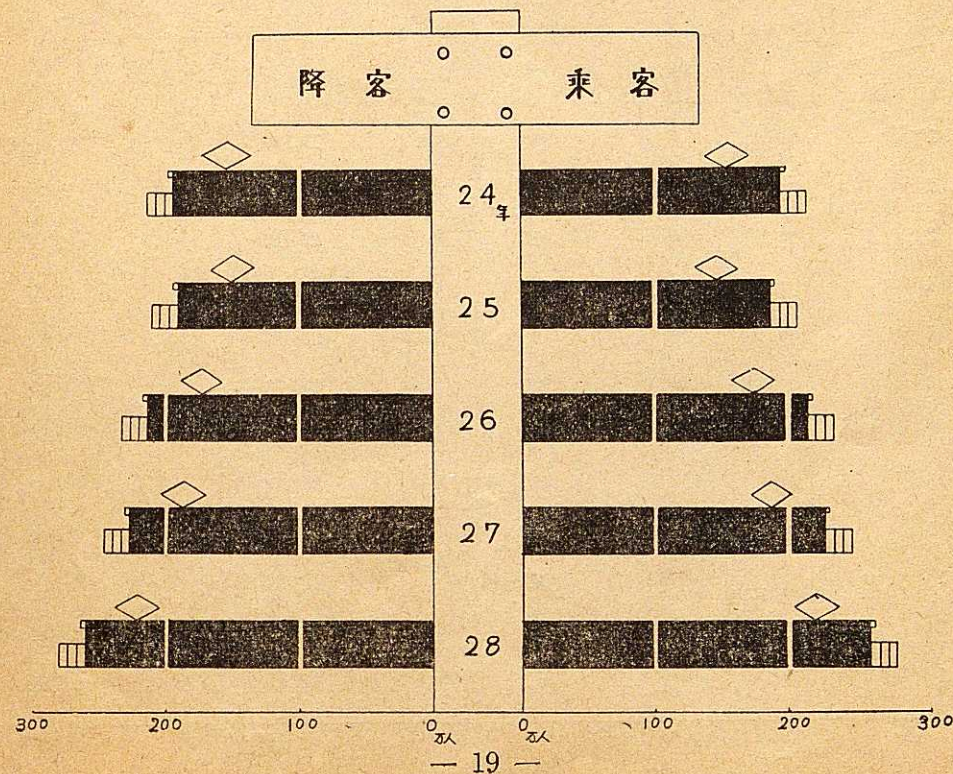
昭. 28

加入者数	市内通話数	市外通話			
		発信	着信	中継信	市外電話料
1,038	5,603,187	498,990	572,821	19,378	26,139,956 円

昭. 28

速達		普通		小包	
引	受	引	受	引	受
17,200	25,159	11,129	20,443	2,823	7,212
1,461	1,970	625	1,427	193	501
1,477	2,020	659	1,432	182	535
1,734	2,341	870	1,679	219	569
1,536	2,307	805	1,616	185	448
1,419	2,282	1,179	1,628	233	514
1,375	2,093	870	1,338	194	582
1,239	2,298	1,050	1,338	251	664
1,332	1,872	903	1,484	204	511
1,392	1,909	667	1,392	291	575
1,427	1,981	672	1,630	218	565
1,384	1,758	611	1,542	253	597
1,424	2,323	2,213	2,937	400	1,151

国鉄焼津駅乗降客状況



電 氣、ガ ス

電 力 使 用 状 況

月 別	区 分	定 額 電 灯		従 量 電 灯	
		灯 数	料 金 円	K W H	料 金 円
4	月	—	478,000	155,035	1,525,000
5	月	—	468,000	132,595	1,348,000
6	月	—	458,000	134,310	1,370,000
7	月	4,208	485,720	124,356	1,266,772
8	月	4,208	453,233	123,609	1,267,838
9	月	4,208	443,958	122,691	1,265,842
1 0	月	4,326	387,570	111,772	1,578,860
1 1	月	4,675	490,553	134,323	2,141,744
1 2	月	4,711	473,775	131,782	2,073,396

ガ ス 利 用 状 況

月 別	区 分	利 用 戸 数	使	
			工 業 用	商 業 用
1	月	855	m ³ 18,120	m ³ 11,804
2	月	878	24,422	9,940
3	月	910	27,013	8,940
4	月	812	32,803	9,417
5	月	825	35,085	9,250
6	月	835	39,078	9,574
7	月	839	37,171	9,741
8	月	857	36,690	9,992
9	月	867	45,160	10,028
1 0	月	872	47,767	10,480
1 1	月	886	41,431	11,660
1 2	月	898	44,160	14,064

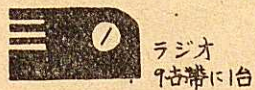
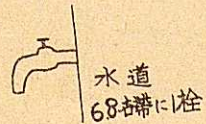
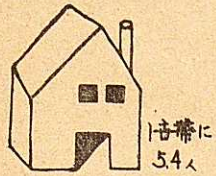
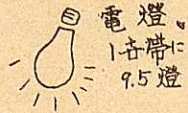
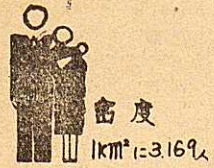
昭. 2 8

大 口 電 灯			電 力				
K	W	H	料 金 円	K	W	H	料 金 円
		24,007	244,000			663,343	2,573,000
		21,766	245,000			761,137	3,168,000
		24,748	241,000			976,193	3,631,000
		29,361	288,319			1,045,573	3,959,440
		25,611	271,105			932,177	3,754,450
		25,885	271,616			908,580	3,329,464
		24,772	263,146			864,817	3,659,124
		28,927	299,502			825,369	4,583,030
		28,209	309,641			752,199	4,272,269

昭. 2 8

用 量			
家 庭 用	そ の 他	計	1 日 平 均
m ³ 36,144	m ³ 2,560	m ³ 68,628	m ³ 2,213
35,288	3,006	72,656	2,594
31,880	2,372	70,205	2,264
34,405	2,209	78,834	2,628
32,215	1,751	78,301	2,610
32,215	1,498	82,365	2,746
29,521	1,699	78,132	2,604
29,826	1,663	78,171	2,522
29,894	1,532	86,614	2,762
34,293	1,754	94,294	3,143
41,032	2,364	96,487	3,112
44,234	3,154	105,612	3,520

市民の生活



港 湾

入 港 船 舶

昭. 2 8

月 別	区 分	汽 船				機 帆 船			
		500トン 未 満	100トン 未 満	20~5 ト ン	計	500トン 未 満	100トン 未 満	20~5 ト ン	計
総 数	隻 数 屯 数	16 2,300	300 19,059	— —	316 21,359	886 133,888	3,499 176,478	1,300 20,685	5,685 331,051
1 月	隻 数 屯 数	— —	25 1,694	— —	25 1,694	39 5,527	121 7,531	40 782	200 13,840
2 月	隻 数 屯 数	1 100	20 1,135	— —	21 1,235	47 7,569	192 9,744	125 1,822	364 19,135
3 月	隻 数 屯 数	2 220	27 1,626	— —	29 1,846	58 9,188	313 14,606	168 2,628	539 26,422
4 月	隻 数 屯 数	1 100	23 1,255	— —	24 1,355	75 11,351	339 17,131	144 2,071	558 30,553
5 月	隻 数 屯 数	5 720	35 2,245	— —	40 2,965	120 18,074	453 24,098	197 2,533	770 44,705
6 月	隻 数 屯 数	2 240	34 2,219	— —	36 2,459	108 15,807	453 21,854	134 2,325	695 39,986
7 月	隻 数 屯 数	1 120	33 2,343	— —	34 2,463	100 14,808	379 19,945	81 1,400	560 36,153
8 月	隻 数 屯 数	— —	17 1,165	— —	17 1,165	74 10,958	218 12,051	53 912	345 23,921
9 月	隻 数 屯 数	— —	21 1,248	— —	21 1,248	68 10,427	240 12,265	157 2,775	465 25,467
10 月	隻 数 屯 数	1 150	25 1,529	— —	26 1,679	62 9,500	292 13,288	92 1,562	446 24,350
11 月	隻 数 屯 数	2 400	14 984	— —	16 1,384	72 10,929	245 11,827	57 969	374 23,725
12 月	隻 数 屯 数	1 250	26 1,616	— —	27 1,866	63 9,750	254 12,138	52 906	369 22,794

海上 出 入 貨 物

昭. 2 8

輸 移 出	輸 移 入
6 9, 0 6 8 ^噸	7 2, 3 8 4 ^噸

教育、文化

教育 学校一覽

学校別	学校数	教員数		
		総数	男	女
総数	13	236	145	93
高等学校	2	43	35	8
定時制	1	4	4	—
中学校	4	70	54	16
小学校	4	101	52	49
幼稚園	2	18	—	18

註 中学校には焼津高等学校併設中学校を含む

図書館

図書閲覧状況

月別	総数	農業	漁業	工業	水産加工	商業
総数	15,445	58	93	220	701	557
1月	829	5	—	12	37	26
2月	927	7	—	20	55	51
3月	953	1	—	19	90	38
4月	925	—	—	13	82	65
5月	1,057	1	—	24	84	61
6月	1,214	2	—	12	95	44
7月	1,767	4	20	28	38	60
8月	2,349	12	19	12	36	41
9月	1,602	14	17	13	42	39
10月	1,593	3	17	10	36	53
11月	1,132	8	8	40	75	51
12月	1,097	1	12	17	31	28

昭. 29. 5. 1

総数	教員以外の職員		生徒数		
	男	女	総数	男	女
36	12	24	8,699	4,375	4,324
7	3	4	1,008	413	595
1	—	1	77	74	3
9	4	5	2,220	1,107	1,113
14	4	10	4,684	2,447	2,237
5	1	4	710	334	376

昭. 28

建設業	教員	公務員	会社員	学生生徒	その他
39	710	2,437	661	8,322	1,647
—	46	180	34	402	87
—	25	181	56	440	92
—	45	141	60	450	109
—	85	108	2	403	167
—	47	136	8	532	164
—	67	223	2	588	181
6	50	247	152	992	170
7	127	287	124	1,531	153
12	44	298	47	945	131
5	54	265	76	946	128
7	44	190	64	509	136
2	76	181	36	584	129

社 會 事 業

生活保護法による援護状況

月別	区分	生活扶助			医療扶助			出産扶助		
		世帯数	人員	金額	世帯数	人員	金額	世帯数	人員	金額
総	数	1,828	6,977	2,876,953 ^円	841	1,063	5,091,482 ^円	1	1	1,720 ^円
1	月	183	671	280,199	75	82	4,045	—	—	—
2	月	181	665	258,551	79	103	313,754	—	—	—
3	月	174	649	284,374	116	130	418,860	—	—	—
4	月	153	583	203,636	4	14	26,092	—	—	—
5	月	143	550	226,400	41	45	331,119	—	—	—
6	月	146	573	212,813	79	105	264,076	—	—	—
7	月	153	577	231,240	76	108	824,365	—	—	—
8	月	154	578	229,578	61	75	569,414	—	—	—
9	月	127	516	211,795	84	124	905,212	—	—	—
10	月	135	498	237,564	112	136	495,955	1	1	1,720
11	月	132	542	235,750	—	—	—	—	—	—
12	月	147	575	265,053	114	141	938,590	—	—	—

公益質屋利用状況

月別	区分	貸付		受戻		
		口数	金額	口数	金額	利子
総	数	6,501	5,240,247 ^円	7,102	5,479,038 ^円	710,925 ^円
1	月	530	467,546	543	441,471	58,230
2	月	512	376,220	539	398,691	39,167
3	月	606	497,715	536	387,360	48,868
4	月	544	399,310	521	373,022	42,046
5	月	538	392,175	518	380,673	49,869
6	月	552	471,100	549	409,933	57,521
7	月	507	434,050	495	375,580	58,589
8	月	557	437,870	557	421,030	55,534
9	月	406	296,348	467	410,355	56,269
10	月	590	461,070	768	560,025	76,731
11	月	456	385,940	577	481,770	56,930
12	月	703	620,903	1,032	833,628	111,171

昭.28

世帯数	人員	金額	住宅扶助			生業扶助			葬祭扶助		
			世帯数	人員	金額	世帯数	人員	金額	世帯数	人員	金額
1,325	2,564	559,016 ^円	492	2,197	146,799 ^円	2	2	7,850 ^円	11	11	30,191 ^円
129	261	42,704	52	203	14,570	—	—	—	2	2	5,200
126	260	40,975	49	200	13,260	—	—	—	1	1	2,600
123	247	42,600	47	198	12,600	1	1	3,850	2	2	3,050
112	209	166,874	41	177	12,620	—	—	—	—	—	—
108	201	35,262	39	170	11,903	—	—	—	—	—	—
110	175	35,459	38	202	10,681	1	1	4,000	1	1	7,600
109	203	35,118	40	185	10,090	—	—	—	—	—	—
111	208	31,165	39	183	10,975	—	—	—	—	—	—
98	195	31,430	39	170	11,575	—	—	—	2	2	3,641
91	184	29,574	35	159	12,200	—	—	—	1	1	2,700
101	210	33,495	36	164	12,725	—	—	—	1	1	2,700
107	211	34,360	37	186	13,600	—	—	—	1	1	2,700

市 営 住 宅

昭.28.12.31

種 別	棟 数	戸 数	敷 地 坪 数
一般市営住宅	11	22	450
引揚者住宅	8	16	380
公営住宅	5	5	270

旅費缺者、行路病人及死亡人

昭.28

種 別	人 員	種 別	人 員	種 別	人 員
旅費缺者	253	行路病人	1	行路死亡人	—

社 会 施 設

名 称	建 坪 数	室 数	收 容 人 員 数
焼津老人ホーム	145.5坪	13	29

衛生

医療施設

昭. 29. 9

総数	病院	診療所	歯科診療所	助産所	薬局	医薬品販売所	薬種商
57	2	16	10	14	5	2	8
総数	医師	歯科医師	薬剤師	看護婦	保健婦	助産婦	マッサージその他
137	32	12	15	32	3	18	25

伝染病発生状況

年次	総数	赤痢	ジフテリヤ	猩紅熱	腸チブス	パラチブス	疫痢
昭. 27	88	55	10	15	—	—	8
昭. 28	61	15	9	27	3	1	6

結核による死亡状況

昭. 28

総数	男				女			
	0~15才	16~30才	31才以上	計	0~15才	16~30才	31才以上	計
20	2	1	10	13	1	3	3	7

塵芥処理状況

昭. 28

月別	焼却量	自動車運搬数	月別	焼却量	自動車運搬数
総数	3,719.6 ^{トン}	1,219	7月	332.0 ^{トン}	95
1月	342.6	107	8月	305.0	93
2月	302.3	101	9月	295.0	88
3月	317.7	111	10月	300.0	112
4月	361.0	109	11月	272.0	102
5月	318.0	111	12月	258.0	93
6月	316.0	97			

火葬場利用状況

昭. 28

市内			市外		
男	女	計	男	女	計
171	128	299	40	34	74

国民健康保険利用状況

昭. 28

区分	世帯数	被保険者数	受診件数	日数	費用額	受診率
1月	3,075	15,592	1,850	12,183	1,040,584 ^円	11.9%
2月	3,075	15,590	1,839	13,003	1,241,952	11.8
3月	3,049	15,568	2,261	16,244	1,455,649	14.5
4月	3,080	15,281	2,034	13,102	1,060,377	13.3
5月	3,083	15,276	2,143	10,379	1,201,539	14.0
6月	3,084	15,237	2,219	10,014	1,251,682	14.6
7月	3,078	15,225	2,292	9,654	1,302,881	15.1
8月	3,073	15,196	2,309	10,506	1,568,023	15.2
9月	3,067	15,177	2,305	10,640	1,467,317	15.2
10月	3,051	15,124	2,112	9,366	1,368,771	13.9
11月	3,598	18,159	2,105	9,569	1,342,809	11.6
12月	3,600	18,160	2,083	11,021	1,570,560	11.5

国民健康保険税収状況

昭. 28

区分	調定額	収入額	未収額	収入歩合
現年度	5,273,070 ^円	4,252,697 ^円	1,020,373 ^円	80.6%
繰越分	1,256,486	399,867	856,619	31.8
合計	6,529,556	4,652,564	1,876,992	71.3

警察、消防

警察署員

昭.29.7.1

総数	警視	警部	警部補	巡查部長	巡查	一般職員
57	1	2	3	6	38	7

月別犯罪発生検挙数

昭.28

月別	発生件数	検挙件数	検挙率	交通事故
総数	545	395	72%	26
1月	38	24	63	—
2月	38	23	60	3
3月	41	28	68	1
4月	38	21	55	—
5月	43	26	60	3
6月	87	86	98	2
7月	32	19	59	1
8月	32	22	68	1
9月	80	70	87	4
10月	37	21	56	—
11月	29	25	86	4
12月	50	30	60	7

犯罪種別件数

昭.28

犯罪種別	件数	犯罪種別	件数
総数	455	窃盗	406
殺人	—	詐欺	65
普通強盗	3	横領	—
強盗	1	イセツ	15
強姦	1	ワ	—
暴行	7	賭博	1
傷害	27	放火	—
脅迫	1	その他刑法犯	16
恐喝	2		

消防

消防団

昭.29.4.1

団		員				
総数	団長	副団長	分団長	部長	班長	消防員
364	1	2	5	5	40	311

装備

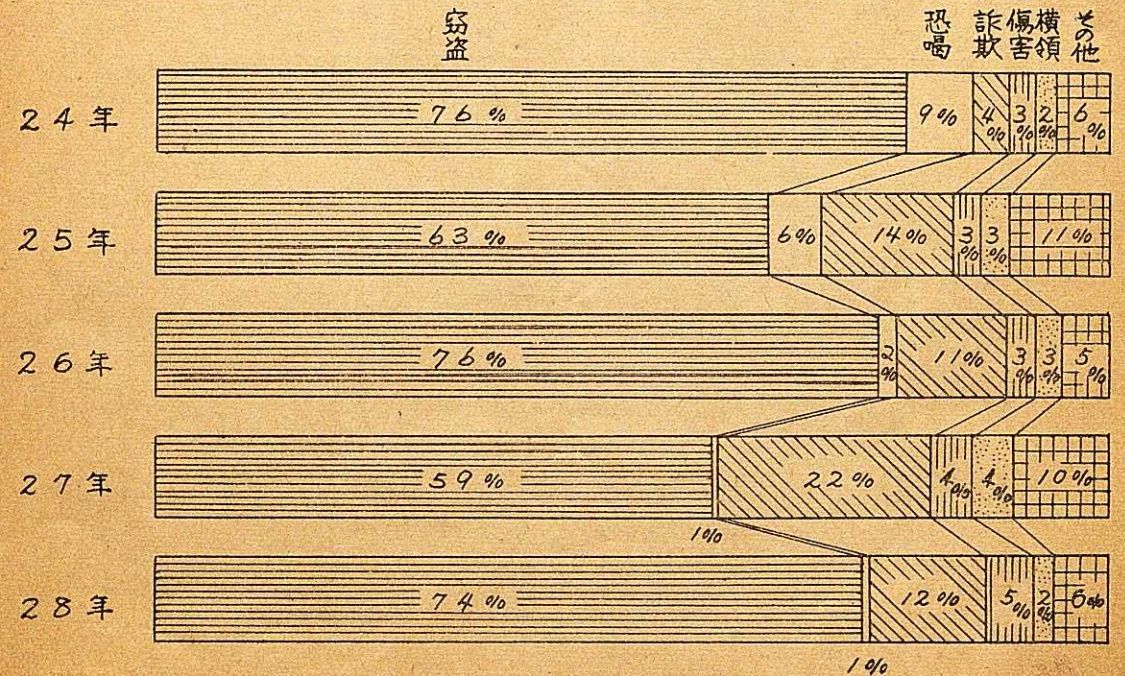
自動車ポンプ	ガソリンポンプ	消防用水井戸	火見櫓
18	2	50	15

火災発生状況

昭.28

件数	焼失戸数	焼失坪数	損害総額
3	6	235坪 ²⁵	18,266千円

種類別犯罪発生数



労働

職業紹介状況

区分 月別	求 人 数			求 職 者 数		
	男	女	計	男	女	計
総 数	743	1,406	2,149	998	910	1,908
1 月	132	133	265	186	183	369
2 月	54	55	109	79	66	145
3 月	41	52	93	59	80	139
4 月	67	132	199	81	75	159
5 月	67	142	209	86	75	161
6 月	84	73	157	51	63	114
7 月	45	50	95	73	52	125
8 月	47	51	98	88	66	154
9 月	66	84	150	73	66	133
1 0 月	64	420	484	88	92	180
1 1 月	33	154	192	73	49	122
1 2 月	38	60	98	58	49	107

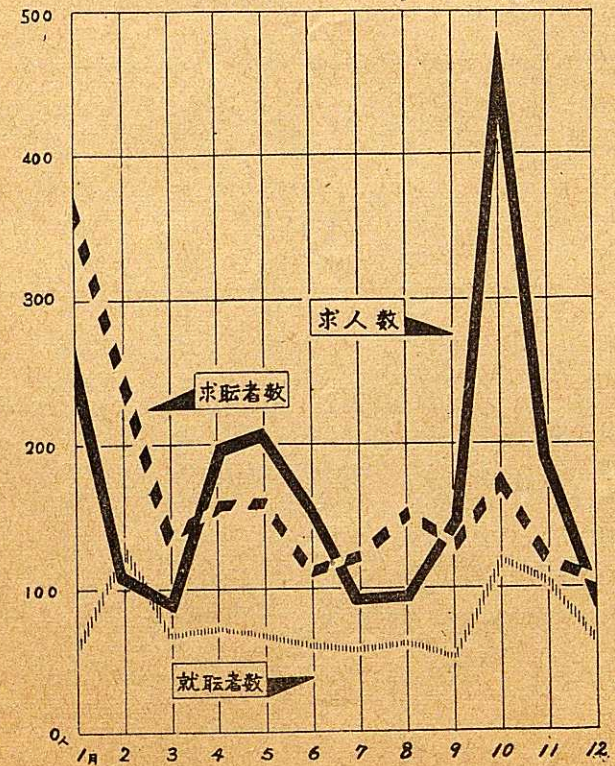
産業別職業紹介状況

種 別	求 人 数	求 業 者 数	就 職 者 数
農 業	14	7	7
鉱 業	1	1	—
漁 業 及 び 水 産 養 殖 業	—	—	—
建 設 業	44	30	19
製 造 工 業	1,405	897	624
卸 売 及 び 小 売 業	307	229	152
金 融 及 び 保 險 業	85	74	36
不 動 産 業	2	3	1
運 輸 通 信 業	98	85	44
サ ー ビ ス 業	125	76	48
公 務 自 由 業	18	16	15
そ の 他 の 産 業	—	—	—

昭. 2 8

就 職 者 数			求 職 に 対 す る 就 職 歩 合		
男	女	計	男	女	計
405	547	952	41%	60%	50%
30	34	64	16	18	17
59	77	136	74	116	93
28	42	70	47	52	50
37	37	74	44	49	46
25	45	70	29	60	43
18	45	63	35	71	55
31	29	60	42	55	48
29	35	64	32	53	41
28	27	55	38	45	41
44	78	122	50	85	68
45	62	107	62	127	88
31	36	67	53	73	62

職業紹介状況 昭28



消費

煙草販売状況

区 分	7 月		8 月		9 月	
	数 量	金 額	数 量	金 額	数 量	金 額
富 士	—	—	9,600	52,992	13,800	76,176
ビ ー ス	547,400	2,014,432	705,750	2,597,160	593,250	2,183,160
光	1,174,000	3,240,240	1,131,000	3,122,260	1,063,000	2,933,880
新 生	1,850,000	3,404,000	1,748,000	3,216,320	1,852,400	3,408,416
朝 日	4,000	5,520	6,000	8,280	24,000	33,120
ゴ ー ル デ ン バ ッ ト	697,600	962,688	421,600	581,801	432,000	596,160
き き よ う	46,000 ^g	85,560	30,300 ^g	55,752	64,200 ^g	118,128
み の り	74,100 ^g	102,258	—	—	—	—
そ の 他	—	—	—	—	—	—

酒類販売状況

区 分	7 月		8 月		9 月		
	数 量	金 額	数 量	金 額	数 量	金 額	
清 酒	1 ^石	65 ^{千円}	— ^石	32 ^{千円}	1 ^石	49 ^{千円}	
1 級	7	532	7	577	7	584	
2 級	89	4,336	88	427	91	4,386	
計	97	4,933	95	1,036	99	5,019	
合 成 酒	—	—	—	—	—	—	
1 級	—	—	—	—	—	—	
2 級	17	638	13	488	22	832	
計	17	638	13	488	22	832	
焼 酎	20 度	2	60	3	686	3	837
25 度	31	991	25	827	28	925	
35 度	2	82	1	41	1	62	
計	35	1,133	29	1,554	32	1,824	
ビ ー ル	106	3,231	189	5,775	69	2,099	
雑 酒	—	60	—	43	1	118	
1 級	—	13	—	9	—	9	
2 級	3	163	3	163	4	217	
計	3	236	3	215	5	344	

昭. 28

1 0 月		1 1 月		1 2 月	
数 量	金 額	数 量	金 額	数 量	金 額
13,000 ^本	71,600 ^円	5,600 ^本	30,912 ^円	13,400 ^本	73,968 ^円
657,300	2,418,864	719,000	2,645,920	1,141,750	4,201,640
989,000	2,729,640	1,094,500	3,020,820	1,547,500	4,271,100
1,851,600	3,406,944	2,171,200	3,995,008	3,258,000	5,994,720
11,600	16,800	—	—	31,600	43,608
424,800	586,224	488,000	673,440	591,200	815,856
43,200 ^g	79,488	46,800 ^g	86,112	51,900 ^g	95,496
50,100 ^g	69,138	74,100 ^g	102,258	56,100 ^g	77,418
—	—	—	—	—	—

昭. 28

1 0 月		1 1 月		1 2 月	
数 量	金 額	数 量	金 額	数 量	金 額
1 ^石	89 ^{千円}	— ^石	23 ^{千円}	1 ^石	100 ^{千円}
15	1,199	10	785	18	1,374
104	4,821	110	5,100	140	6,480
120	6,109	120	5,908	159	7,954
—	—	—	—	—	—
20	715	24	903	29	1,034
20	715	24	903	29	1,034
2	57	2	52	6	155
31	1,055	28	912	34	1,210
3	173	3	141	3	195
36	1,235	33	1,105	43	1,560
28	847	16	496	12	386
—	19	—	10	—	4
—	5	—	2	—	3
4	168	2	72	7	268
4	192	2	84	7	275

市 行 政

議 員 定 数 30

投 票 区 別 有 権 者 数

昭. 29. 3. 31

投 票 区 別	總 数	男	女
總 数	18,968	8,931	10,037
第 一 投 票 区	6,017	2,707	3,310
第 二 投 票 区	5,726	2,834	2,892
第 三 投 票 区	5,240	2,447	2,793
第 四 投 票 区	1,985	943	1,042

市 議 会 開 会 日 数 調

昭. 28

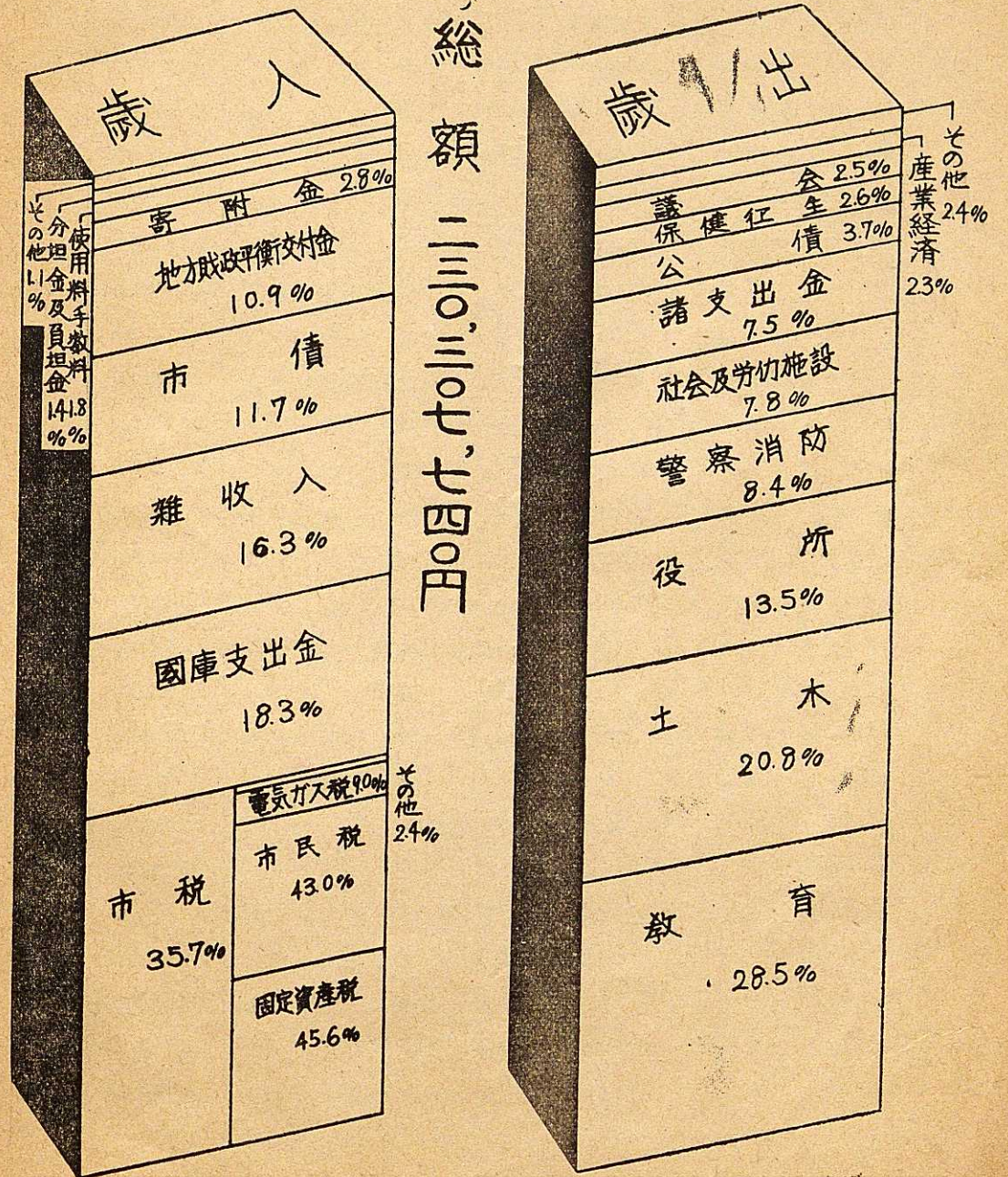
種 別	定 例	臨 時
招 集 回 数	4	7
會 期 延 日 数	19日	13日
會 議 日 数	10日	9日
出 席 延 議 員 数	270人	250人
提 出 議 案 件 数	51件	49件
議 決 件 数	51件	41件

常 任 委 員 會

昭. 28

種 別	委 員 数	招 集 回 数	開 會 延 日 数	出 席 延 人 員
總 務	8	24	24	170
文 教	8	18	18	109
保 險 衛 生	7	20	20	105
厚 生	8	18	18	106
產 業	8	12	12	85
建 設	9	12	12	95
水 道	8	17	17	106

昭和29年度一般会計弋入弋出予算



昭和29年度歳入歳出予算

歳 入			歳 出		
科 目	当初予算	%	科 目	当初予算	%
1. 一般会計	230,307,740 ^円	100	4. 公益質屋	9,162,500 ^円	100
市 税	83,100,000	35.7	質屋収入	7,742,500	84.5
地方財政平衡交付金	25,000,000	10.9	繰越金	800,000	8.7
公営企業及財産収入	361,110	0.2	雑収入	1,000	0
分担金及負担金	3,010,200	1.4	繰入金	619,000	6.8
使用料及手数料	4,157,610	1.8	5. 上水道	57,500,000	100
国庫支出金	42,192,980	18.3	使用料及手数料	5,193,100	9.0
県支出金	1,734,240	0.8	工事費収入	4,756,000	8.3
寄附金	6,244,000	2.8	工事予納金	1,440,000	2.5
繰越金	100,000	0.1	繰入金	3,000,000	5.2
雑収入	37,557,600	16.3	繰越金	10,000	0
市債	26,850,000	11.7	雑収入	100,900	0.2
2. 国民健康保険	21,317,900	100	市債	43,000,000	74.8
保険税	7,890,000	37.0	6. 下水道	5,436,000	100
一部負担金	8,212,000	38.5	使用料及手数料	2,400,000	44.2
使用料及手数料	1,000	0	繰入金	2,000,000	36.8
国庫支出金	4,151,400	19.5	繰越金	1,000,000	18.4
県支出金	50,000	0.2	雑収入	36,000	0.6
繰入金	1,001,000	4.7	7. 市立病院	33,990,430	100
繰越金	10,000	0.1	診療収入	19,267,230	56.7
雑収入	2,500	0	財産収入	500	0
3. 診療所	1,158,000	100	使用料及手数料	120,200	0.3
診療収入	952,000	82.2	繰入金	3,000,000	8.8
使用料及手数料	4,000	0.3	雑収入	2,500	0.1
繰入金	200,000	17.3	市債	11,600,000	34.1
雑収入	2,000	0.2			

歳 入			歳 出		
科 目	金額	%	科 目	金額	%
1. 一般会計	230,307,740 ^円	100	予備費	86,350 ^円	7.5
議会費	5,812,900	2.5	4. 公益質屋	9,162,500	100
役所費	31,109,920	13.5	事務所費	680,780	7.4
警察消防費	19,390,973	8.4	施設費	50,000	0.5
土木費	47,933,855	20.8	財産費	56,251	0.6
教育費	65,624,804	28.5	公債費	719,814	7.9
社会及労働施設費	17,860,460	7.8	貸付金	7,500,000	81.9
保健衛生費	6,064,500	2.6	交付金	3,375	0
産業経済費	5,227,780	2.3	予備費	152,280	1.7
財産費	2,330,140	1.0	5. 上水道	57,500,000	100
地方振興費	1,021,200	0.4	上水道事業費	8,866,100	15.4
統計調査費	480,000	0.2	建設改良費	24,541,400	42.7
選挙費	869,280	0.4	公債費	5,519,000	9.6
公債費	8,621,618	3.7	諸支出金	18,473,500	32.1
諸支出金	17,149,310	7.5	予備費	100,000	0.2
予備費	811,000	0.4	6. 下水道	5,436,000	100
2. 国民健康保険	21,317,900	100	下水道事業費	5,136,000	94.5
役所費	2,530,340	11.9	公債費	200,000	3.6
保険給付費	17,424,000	81.7	予備費	100,000	1.9
保健施設費	484,940	2.3	7. 市立病院	33,990,430	100
公債費	20,000	0.1	施設費	19,805,750	58.3
諸支出金	611,000	2.9	給食費	2,350,600	6.9
予備費	247,620	1.1	公債費	93,440	0.3
3. 診療所	1,158,000	100	諸支出金	140,640	0.4
施設費	1,060,650	91.6	買取費	9,600,000	28.2
諸支出金	11,000	0.9	予備費	2,000,000	5.9

昭和27年度決算

歳入		歳出	
科 目	決 算 額	科 目	決 算 額
一 般 会 計	144,900,465.95 ^甲	一 般 会 計	143,345,909.41 ^甲
市 税	61,436,439.55	議 会 費	4,270,853.50
地方財政平衡交付金	23,722,000.00	役 所 費	18,431,821.00
公営企業及財産収入	187,232.00	警 察 消 防 費	15,165,525.88
使用料及手数料	2,968,628.60	土 木 費	34,606,040.50
国庫支出金	9,568,295.00	教 育 費	10,466,269.50
県 支 出 金	1,220,105.00	社 会 及 勞 働 施 設 費	16,448,003.00
寄 附 金	5,982,892.00	保 健 衛 生 費	6,516,154.00
繰 越 金	88,617.37	産 業 経 済 費	3,039,297.00
雑 收 入	22,933,127.43	財 産 費	1,220,291.03
市 債	16,600,000.00	地 方 振 興 費	21,098,452.00
分担金及負担金	193,129.00	統 計 調 査 費	184,851.00
特 別 会 計	39,430,998.86	選 挙 費	747,623.00
国民健康保険	8,850,390.63	公 債 費	5,184,139.00
公 益 質 屋	8,837,366.73	諸 支 出 金	5,966,589.00
上 水 道	21,743,241.50	予 備 費	0
		特 別 会 計	36,975,625.50
		国民健康保険	8,791,674.00
		公 益 質 屋	6,888,044.00
		上 水 道	21,295,907.50

市役所機構及職員数

昭.29.4.1

区 分 課 名	職 員 数			
	総 数	事 務 吏 員	技 術 吏 員	そ の 他 の 職 員
総 数	246	77	47	122
総 務 課	29	10	—	19
産 業 課	9	3	—	6
財 務 課	27	17	—	10
民 生 課	13	6	—	7
建 設 課	22	3	12	7
水 道 課	9	1	5	3
衛 生 課	12	4	1	7
保 險 課	14	8	3	3
戸 籍 課	6	4	—	2
会 計 課	8	2	—	6
教 育 委 員 会	36	5	—	31
議 会 事 務 局	4	2	—	2
監 査 室	2	2	—	—
農 業 委	5	4	—	1
選 管 委	1	1	—	—
公 平 委	1	1	—	—
市 立 病 院	48	4	26	18

税

市 税

昭. 2 9. 3 (単位千円)

税 目	調 定 額	収 入 済 額	収 入 未 済 額	収 入 歩 合
市 民 税	35,435	28,315	7,120	79.9
固 定 資 産 税	33,945	25,377	8,568	74.8
自 転 車 税	1,308	1,110	198	84.9
荷 車 税	262	214	48	81.7
犬 税	86	63	23	72.8
電 気 ガ ス 税	7,623	7,334	289	96.2
鉱 産 税	102	19	83	19.5
過 年 度 調 定 分	5,363	3,865	1,498	72.1
滞 納 繰 越 分	13,409	4,413	8,996	74.1

県 税

昭. 2 9. 3 (単位千円)

税 目	調 定 額	収 入 済 額	収 入 未 済 額	収 入 歩 合
事 業 税 一 種	29,538	16,626	12,912	56.3
二 種	529	528	1	99.9
法 人	19,407	12,990	6,416	66.9
特 別 所 得 税 一 種	668	437	231	65.4
二 種	293	212	86	71.1
入 場 税	13,293	11,453	1,839	86.2
遊 興 飲 食 税	5,222	4,270	952	81.8
自 動 車 税	3,190	2,159	1,031	67.7
鉱 区 税	96	96	0	10.0
旧 法 分	112	39	73	34.8

市民一人当り税負担額

昭. 2 9. 3

区 分	総 額	県 税	市 税
一 人 当 り	4,931	2,100	2,831
一 世 帯 当 り	26,817	11,421	15,396

註 県、市税調定額を昭和29年3月末人口世帯で除したもの

昭和29年11月10日印刷

昭和29年11月12日発行

発行者 焼津市役所
焼津市新屋63番地

印刷所 秀栄社印刷所
焼津市昭和通り818ノ1

