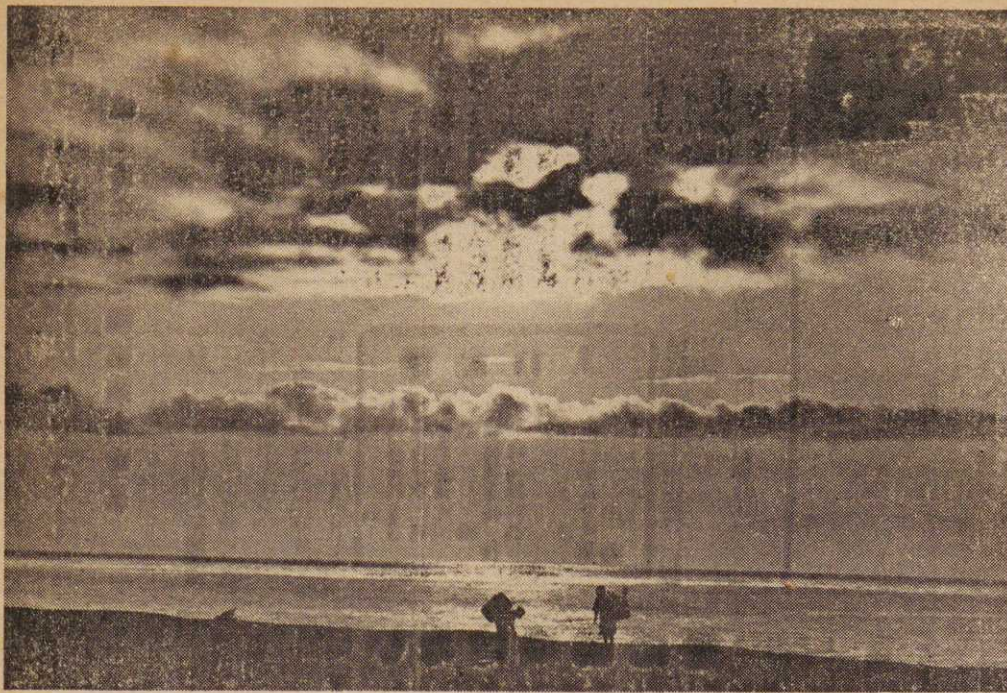




発行所 焼津市役所
編集人 山口謙三
印刷所 栄印舎
印刷 共有
定価 2円



新年賀詞

1957



年頭の御挨拶
焼津市長 齊藤重五郎



明けましておめでとう御座居ます。本県十六市の内焼津市のみであり、新しい年を迎える感激は、常に大きく又新鮮であります。今年、局長各位の処置宜敷を得、又合併は二十三年振り国際連盟に復帰し、国連加盟国として始めて迎える大なる御協力の賜と存じます。正月であり、その感激は又、焼津市の産業を振返つて見ます

大であります。

扱て当市も合併以来満二ヶ年を経、何等の紛争混乱もなく真に揮然一体融合一致誠に合併の意義を全うし大焼津市建設の基盤を確固不動たらしめたと申しても過言でないと思存します。これが為昨年未当市は自治庁長官より「合併による新市建設の運営に実を挙げ其の功績見るべきものあり」として表彰されました。これは全国で四市、又焼津を訪れる人々からは来る

謹んで焼津市民の皆様に対しまして新年の御祝詞を申し上げます。新春に仰ぐ、善き富士の初姿は昭



大焼津市確立をめざして
焼津市 議会議長 藪崎順太郎

和三十一年を寿ぐ和やかな眺めであると共に、焼津市の現在を象徴する雄姿であると存じます。殊に我が国は昨年十二月に国連に加盟いたしましたし、平和日本としての新春第

度に姿が変り何処となく活気があり、と言ふ事を耳に致し非常に心強く感じます。これも五億に近いほう大なる予算を要し、その大半に当る五〇%を都市建設費に充当し、県下他都市の三三%と比べると本市は非常に仕事の分量が多いと言ふ事が言えますが、発展途上の本市としては当然な事といえましよう。然しながら青年都市焼津には今後行へべき事業は山積しており、致に新年を迎え、本年度は継続事業として東校の新築を始め校舎の整備、病院の建設、市役所庁舎の建設、港の第二工事の推進、都市計画、区画整理、土地改良事業等の推進を図る所存に御座居ます。以つて市民各位の福祉増進を自覚に邁進したいと考へます。今後共市勢発展の為に市民各位の絶大な御協力をお願いして新年の御挨拶にかへます。

一日を本日印した訳でありまして、わが国情よりして誠に喜ばしき限りと存じます。なお、本市は一昨大焼津市建設確立には、なお前途は多難でありますので、我々議会は市民の皆様への御協力を得、未来の大都市、大焼津市建設に総力を傾注せることをお誓いするものであります。本日この佳き日を心から御祝い申し上げると共に本年の決意を披瀝して年頭の御挨拶に代える次第であります。

☆☆☆

和田都市計画地域に加わる

家屋建築等には必ず申請を

昭和三十一年十二月一日付の建設省告示により、今度市全域が都市計画区域になりました。

今まで都市計画区域であつた焼津東益津、豊田、小川の各地区に新たに大富、和田地区が加わつたわけです。この新たに加わつた区域内に居住する人で、十二月十一日以後建築をなさる方々は建築確認申請が必要になりました。この建築確認申請は建築の基準を定めるもので、区域内で建築する人には法律によつて申請する事となつております。そこで申請等に違反

すると、十万円以下の罰金あるいは行政執行等により建築物の取こわし等を受け、また財産登記等も出来ません。勿論このような場合には建築主や施行者(大工さん等)が違反行為と認められるわけですから特に御注意下さい。申請と云つても決してむづかしいことではありませんから、建築の際には必ず建築確認申請書を提出して下さい。なお不明の点は市役所内建設課建築係又は最寄りの建築士等にお問合せ下さい。

うつらない風邪

よく寒月といわれるもので、寝冷え、吹きさらしの中、暖いところから急に寒い所へ出た時等、ちよつとした不注意

が繁殖してうつる風邪になることがあります。新生児や弱い乳児では肺炎になることも少くありませんから注意することが大切です。うつる風邪 主にヒールスによつて起り、はや

風邪について

が原因で、本人限りで人から人へうつることはほとんどないものです。鼻かせ、せき、軽い発熱ぐらいでおおることが多く、性質は比較的よいものです。しかし手当てが悪いと、喉にバイ菌

りかせといわれるものです。ピールスの種類はいろいろあり、A・A・Rなど云々ヒールスの名があります。流行によつて症状が多少ちがひ、頭痛がひどいとか、胃腸をやられ易いとか、その特徴が話題になります。うつる風邪の中に

はうつらない風邪から変つたバイ菌性の風邪もあります。クラスや家庭で、小さな流行をおこすのがこのかせです。ヒールス性のかせは大流行を起す傾向があります。

予 防

マスクは子供には向きません。流行期には用のない外出はさげ、新生児のいる家庭では大人のかせをうつさせないように子供との接触さけることです。母親がかせをひいた時はガーゼ四・五枚を折りたたんだ大きなマスクをかけて授乳するよう心掛して下さい。



縣下一に水野氏 (写真は水野氏)

成人式

成人式は一月十五日午前九時より焼津漁協ホールで行います。成人になられた方は服装等はなるべく簡素にして満二〇才になつたと云う心の晴着を暖かく着て全員参加いたしませう。

世帯別家族構成の状況の申告について

昭和三十一年度市民税の課税に必要でありますので、各世帯毎に市役所より配付される用紙によつて申告して下さい。(市役所提出期限一月二十日迄)尚記入に際しましては申告書裏面の注意事項をよく御覧になつて下さい。

保健婦



タバコは市内のタバコ屋で... タバコ小売価格の9%が市の収入となり建設資金に使われます

- ### 一月の歴史
- 一月一日 【歴史】寛政六年十一月十日が太陽暦の西暦一七九四年一月一日にあたるので、オランダ学者大槻玄沢らは年賀のあいさつをした。大陽暦実施(明二一八六九)
 - 一月九日 【歴史】明治天皇十七才で天皇の位につく(慶応三一一八六八)
 - 一月十日 【誕生】明治の文豪高山樗牛(明四一一八七二)
 - 一月十五日 【歴史】静岡市の火災(昭二五一九四〇)
 - 一月二十日 【死去】英国王ジョージ六世(一九三六)

火の用心!!

晴天続きで空気が大変乾燥しておりますから火の元には十分御注意下さい!!

火災が起きたら!!
消防署 一一九番
浄水場 三三一〇番

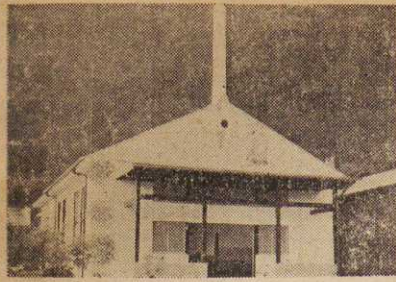
LPLコートコンサート

一月二十三日午後七時

曲目
ドボルザーク 新世界
ベートベン 第五(運命)

場所 焼津高等学校
解説 海崎忠良先生
主催 焼津音楽同好会

第32回



「完成した火葬場」先号で一部お知らせ致しました通り火葬場は復旧工事も成り十二月

【完成した火葬場】六日火入式を行いましたがこの建物は木造平屋鉄筋コンクリート建四九、七七坪で、重油バーナー式のかま三基、総工費約二百四十万円で建築致しました。
【写真は新築の火葬場】
市民課だより
【七日】訪問【八日】訪問【九日】訪問【十日】訪問【十一日】訪問【十二日】志太支部国保保健婦会【十四日】豊田地区健康相談(保福島公会堂・市田内妊婦検診)市講堂)豊田地区健康相談(小土補導員宅)

保護鳥獣 (メジロ・ウグイス等) の無断捕獲は止めましょう

野生鳥獣の中には有害なものもありますが、全体的に見れば私達の生活殊に農林業上有益な面が多いので狩猟法で種類を定め一定期間だけ捕獲を認めたりその他の鳥獣は時方法を問わず捕獲を禁止する等保護に努めています。原則的に捕獲を禁止されているものが保護鳥獣といわれていて無断で捕獲飼育することが出来ないのですが、これを無許可で捕獲飼育している者が多いようですから次の事項を守っていただきたいものです。

- 一、保護鳥獣、狩猟鳥獣以外のものを捕獲し又は飼育する場合は必ず捕獲許可証又は飼育許可証をしておくと。
- 二、保護鳥獣を飼養するにはまず鳥獣捕獲許可証を受けて、捕獲し次に一羽につき一枚の鳥獣飼育許可証を受けて鳥と共に保管しておくと。
- 三、最も多く飼育されている保護鳥獣は、メジロ、ウグイス、ヤマカラ、ヒバリ、コマドリ、モス、ホオジロ、ヒワ、フクロウ、トビ、タカ、カケス、猿、等です。
- 四、保護鳥獣を飼養するにはまず鳥獣捕獲許可証を受けて、捕獲し次に一羽につき一枚の鳥獣飼育許可証を受けて鳥と共に保管しておくと。

本日(昭和32年1月1日)は冬至の微量成分を含めた若干の特殊成分について其の役割と欠乏の原因と対策について記してみます。

一、マンガン

石灰をやり過ぎると、マンガンは土壌中で溶けにくくなり、作物に吸われにくくなり勝てずマンガンが欠乏すると、作物に依り多少の違いはありますが、新しい葉の葉脈と葉脈の間の色があせる為緑色と黄色の縞がでます。又マンガが植物体に欠乏してくると、蛋白がつかわれにくくなり、呼吸も弱ってきます。

対策は、土壌に硫酸マンガンを反当五〇〇匁施すか水一斗に硫酸マンガンを二〇匁溶かして葉面散布する方法もあります

二、苦土

苦土は一般にいう微量成分の範囲ではなく、特殊成分の一つで、葉緑素を作る役目をもっており、此の苦土がなければ葉緑素が出来ないので作物は大切な澱粉を作る同化作用を営む事が出来ず、枯死してしまいます。又最近の学説では、苦土は燐酸を作物体内に移動させる場合の運搬役を引受けていると云われ、又植物体中の油の含量が苦土に依つて増加すると云う事です苦土欠乏はしばしば酸性で砂質の土壌に多く発生し、土壌の

石灰欠乏といつしよになつて起ります。苦土欠乏症は、作物に依り違いますが古い葉から黄色くなり次第に上の方の新しい葉に移ります。麦類等では、発芽してから二月頃迄は生育不良で黄色味を帯び窒素欠乏の様な状態となり分けつが悪く葉は直立せずに垂れ下つて来ます。

葉には緑色のジュス玉のような斑点が一面に点々と散らばつてくるのが認められ、更に症状が進むと、脈の間が縞状に黄色くなつて枯れる事があります。



特殊成分の欠乏について

苦土欠乏の対策は、他の微量成分のように少量でなく、反当三匁を招き勝てます。

三、ケイ酸

ケイ酸が十分に作物体にあると茎や葉を丈夫にします。ケイ酸は土壌中の作物に吸われにくい形の燐酸を、吸われ易くする働きがありますから、燐酸欠乏土壌等では大切な特殊成分です。

工業統計調査に御協力下さい。

一月四日(二十日)

普及員加藤

一月四日(二十日)

保育園々児募集要領

●昭和三十三年四月一日からの新年度保育園児の取扱を次の通り行います
① 焼津保育園 山本イサヲ氏 経営 措置児童定員 一〇〇名
② 焼津南保育園 相田きく氏 経営 措置児童定員 六〇名
一、保育内容
1 保育時間(自午前七時(至午後四時)事情により延長もします。季節により若干変更する。
なお、日曜、祭日は休日とし、土曜日は正午迄とする
2 日課 各保育園長に委任
年少者に対しては集団訓練、リズム、手芸、観察、判断等を通じての心身発育助長を、年長児に対してはこの他基礎教育をおり込みます
3 パン、ミルク又は副食を以て給食します
二、保育料
月額 八五〇円(内訳事務費六二〇円 事業費二三〇円)
但し、個々の世帯につき、実情調査の上負担額を決定します。
三、入園手続
1 甲申請紙交付(左記のうち最寄のところで至急交付を受けて下さい)
●焼津市福祉事務所(市役所内)
●焼津保育園 ●焼津南保育園
2 申請書に御自分の記載が済んだら地区担当の児童委員に意見を記載して戴き署名、印を受けること。
(ロ) 収入申告書(世帯内に給与所得者があれば、雇主の給与証明書を添える) 申請書に添えて提出する。
(ハ) 昭和三十三年一月二十日迄受付期間とします
(ニ) 受付場所 焼津市福祉事務所 児童係
四、該当児童
1 年令 満二才から学期期末まで
2 措置児童としての該当条件
家庭で保育に欠ける何等かの事由があつて保育所へ入所の必要を認められるもの
五、入園の決定
福祉事務所係員が調査の上児童福祉法の諸規定に基き決定、三月十日迄に各家庭(並に保育園)に文書を以て通知します
六、その他
1 通園区域は特別に設けませんがなるべくお宅に近い保育園を選び、申請者にはその希望する保育園名を記入して下さい
2 入園希望児童数が収容限度を超過した場合は、家庭の事情、児童に及ぼす影響等を考慮し「保育に欠ける児童」を優先にし、なお同 情况の場合は年少児童を優先にします。