

焼津

No. 133

昭和36年2月1日発行

昭和35年6月21日
第3種郵便物許可
毎月1回1日発行

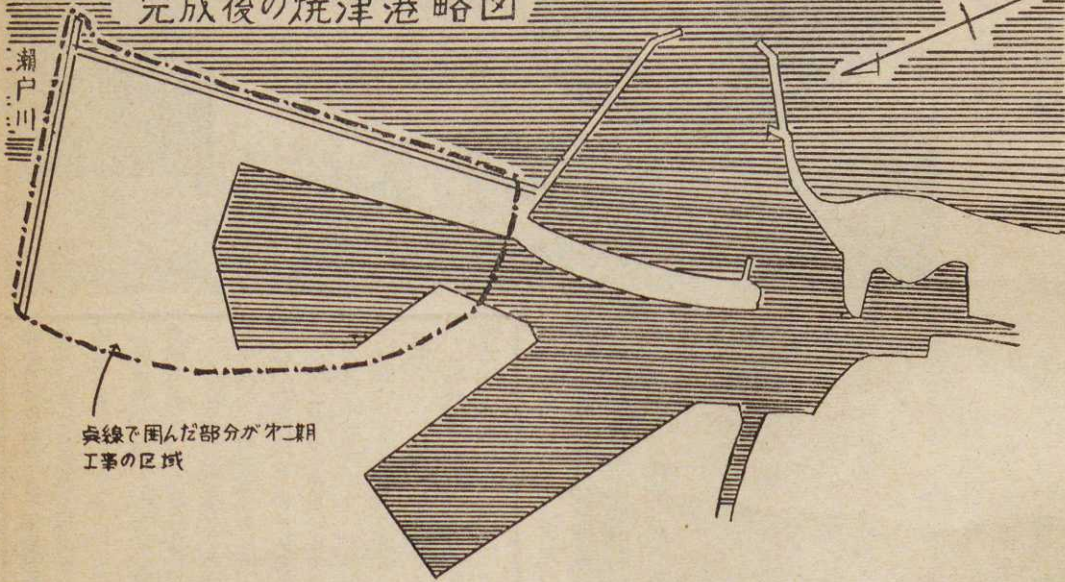
発行所 焼津市役所

編集兼 増井弘
発行人

印刷所 蒔田印刷所

定価2円

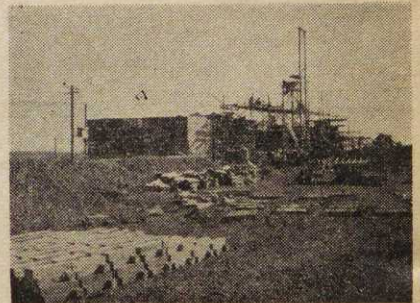
完成後の焼津港略図



点線で囲んだ部分が二期工事の区域

焼津港の二期工事はまる
四〇年〇後〇には〇完成〇成

瀬戸川河口の工事現場



年間水揚高百億円、名実ともに日本一となった焼津港も漁船の大型化にもなっており、いまではもうせま過ぎてしまっています。

そこでいよいよ本格的な第二期工事がはじめられ、まず瀬戸川河口では護岸工事が着々とすすめられています。

これはウエル工法といってはじめ巾四・五、高四・八メートル平方の底なしのコンクリートワークを作り、ワーク内の土砂を掘り上げながら、徐々にこれを川底に沈下させるものです。

この方法で、二十四コのワークが海岸に向けてでき、さらに海岸線の防波堤と結びつくこれが昭和三十七年には完成の見込みで、これが終るといよいよ港内の掘さくに着手する事になります。第二期工事の総工費は約五億円、昭和四十年に一応完了する事になります。

2月のしおり

きびしい寒さのうちにも三日節分、四日立春で、日はあしは少しづつのびており梅のつぼみが小さくふくらみはじめます。この月は近づく春への準備にかかるとともに、入学、進学、就職と、いろいろ心くばりがたいへんな月です。季節も火事の多い月で火の元に十分注意いたしましょう。

(衣) ◎冬の季節も終わりに近づいたので、衣類を調べ整理をいたします。二月は冬物衣類の購入れどきといわれ、よゆうさえあれば、割り安なものがあります。

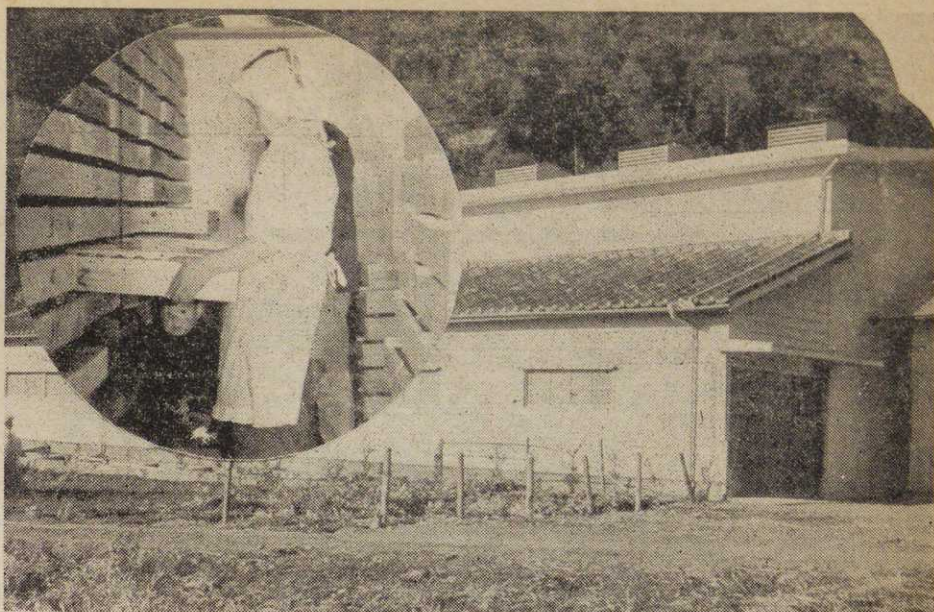
◎二月はほこりっぽい月です。クツのブラッシのかたわりに、洋服にブラッシも一しょにかけておきましょう。ただし区別をはっきりさせておきます。外出やお仕事から帰ったら、ズボンやオーバードのすそ回りをよく払ってもらうためです。

屋内にホコリを持ちこむのは風ばかりではありません。◎日ごしはのびても、まだ弱く、洗たく物の乾きが思うようにいきません。固定された物干場だけでなく、ビニールひもなど乾し物が太陽に当たるように、所を

こまめに動かしておくのいい方法です。日がおちて外に出しておくのは、かえってしめらせたり、こおらせたりして乾きをおそくします。

(食) ◎昼夜の温度差がはげしくなるにつれてカゼ引きがふえます。これをふせぐには、まず体の栄養をつけ、抵抗力を与えること。二月はほかの月にくらべると食物の材料が少ないし、特に新鮮な野菜が不足します。主婦がいろいろ工夫して摂取する材料の配分を考えてあげることがたいせつでしょう。特にタンパク質、脂肪はもちろんビタミンC(ミカンやなっ葉)はたくさんとりましょう。

(住) ◎暖房するので、窓をしめている時間が多いし、天井ややかまの間にススやほこりがたまりやすいつきです。家族のためとくに乳幼児のいる家庭では、夏以上に念入りにおそうじをやる必要があります。◎寒さにはしょうして台所のごみが、シュートやどぶにたまっていませんか。暖かい日を選らんで、近所とこい合わせて、清そういたします。



「ただいまミカン貯蔵中」

鮮度を落さず三・四月まで

貯蔵ができる 石脇共同貯蔵庫

みかん収穫期も終りになつて、石脇上の共同みかん貯蔵庫にはツヤのよいみかんがぎっしりと貯えられています。

このみかんは三月から四月頃まで、出荷の日を待って静かなねむりにつくのです。かつて、この貯蔵庫は三年

第三者の行為による傷病が発生したときは直ちに届出をしてくだい。

最近車の激増とともに交通事故も非常に多くなりました。こうした交通事故や、その他の事故等、第三者つまり他人の行為が原因で自傷や病気が起ることがあると思います。このような傷病については保険の給付と損害賠償の関係で事情に応じた適切な措置することが必要ですから、必ず保険係へ届出をしてください。

前に、地元の人たちの研究と熱意が実つて、新農村事業の一環として、全国にも例をみない施設として誕生したのでした。

施設そのものにも線密な工夫がこらされ、部厚いトビラを開いてもらつて中に入るとヒヤッとした冷めたい究気が充満。一定の温度と湿度が常に保たれているのです。

七室に分れ、大体一室に五・二トン(約千四百貫)のみかんをタナ積みしてあり、この貯蔵みかんは特に選別して、一部には薬品処理までして鮮度を落さぬように気を配られています。

十三人が共同で当っているのですが、従来の考え方として大規模な農家のみが貯蔵庫

(用紙は準備してあります)新しい被保険者証は四月一日から(予定) 焼津市国民健康保険の被保険者証は来る四月一日から新しいものに変えるよう現在準備を進めていますので、各家庭におかれてもいつでも交換の被保険者証の所在をはっきりしておいてください。また住所を移転した方や、内容に

異動があったら届出を

異動があったら届出を

を持つという常識をやぶり、二千貫程度という農家の三千才前後の若い人たちの集りなのです。

貯蔵庫の管理はその十三人が当番制で当っています。こ

とし当番に当っている水野三千雄さんはこう語ってくれました。

「私たちの基本的な考えは営利だけが第一目的ではないのです。

一時的な出荷期に当たっていかに出荷調整をするかということなのですが、他面この地方のみかんは、和歌山方面のみかんに比べて酸味が強すぎるのです。貯蔵みかんは甘味も増す事がわかっています。...

どちらにしろ、貯蔵する

異動や間違ひのある方は遅くも二月中には保険係へ届け出て訂正をしてください。まだ国保へ加入していない家庭へ(健康保険や生活保護等に該当する方は関係ありません)

ん

市内へ転入してこられた方や、職場を退職された方で、社会保険のいづれにも加入していない方は、直ちに加入の届け出をしてください。なお

ことよって出荷の期間が永くなれば、平均したコストが保てるではないかとい

クジつき定額郵便貯金

二月一日から発売される

郵政省では、年に一度の割増金つき「幸運の定額貯金」を二月一日から全国の郵便局から売り出します。

このクジつき定額貯金は、

こんどで十八回目ですが、一口千円で、特賞三十万円以下の空クジなしの総当りで、三月二十日に抽せんを行ない入賞を決めることになっています。

今回の売出し額は、全国で四十億円、名古屋郵政局管内

この事についてはすでにみなさんはご承知のことと思えますが、届出が遅れたり、しな

なお、新年度からは保険税も事実発生の日にさかのぼって(時効の完成する三年前まで)徴収されますので、届出の義務者である世帯主が注意することほもちろんですが、正直にしている人がばかみ

うことに大きな意義があるように思っています。」 (写真 貯蔵と貯蔵作業)

東海四県下の取り扱いは、愛知二億五千万円、三重八千万円、静岡一億二千万円、岐阜九千万円と合計五億四千万円です。

なお、このところ名古屋郵政局管内の郵便貯金は、すこぶる好調で、一月二十日現在の増加額は一三三億円と、目標の一四三億円と、例年三月の減退を見込んで目録額の一五〇億円と達成は確実視されています。

2月の歴史

10日(金) ☆レントゲン

レントゲン線発見者。

一八〇九(一八六五) 種の

22日(水) 高浜虚子生(一八

☆二・二六事件おこる(昭和

1日(水) ☆わが国初のTV

本放送の開始(昭和8、一九

一八〇九(一八六五) 種の

17日(金) ☆島崎藤村生(一

る。

太平洋横断一月十三日出航。

3日(金) ☆節分 ☆福沢諭吉死す(一八三四—一九〇〇) 明治の先覚者。

15日(水) ☆ガリレイ生(一五六四—一六四二) 天文学者 地動説を根拠つけた。

16日(木) ☆西行死す(一一八八—一二〇六) 文化勲章(一九五〇) け

20日(月) ☆志賀直哉生(一八八三) 作家。『白鷺』刊

26日(日) ☆威臨丸、サンフランシスコ到着(安政7、一

今月の納税 定資産税 第四期

「電車賃にお困りのかたは自由にお使ください……」 焼津駅構内の待合室の片隅に、こんな文句を書いた白い箱が掛けられています。

困っている人は使ってください

焼津駅待合室に「地の塩の箱」

とも、お小遣いの残りや、お使いのお駄賃の一部など、たとえ一円でも十円でも志のある人に箱の中に入れていただくのです。そのお金は電車賃がなくて困っている人や、一片のパンすら買うことができずに飢えに苦しむ人などが自由にならぬ中から、必要なだけ取って使ってください。

人生五十年というのは昔のこと、今では七十年にも寿命は延びたといわれます。一生たのしく、しあわせにくらしたいと念ずる気持は誰れも同じですが、私たちの一生の間にはよい事ばかりでなく、思わぬ災難がふりかかってくることもあります。

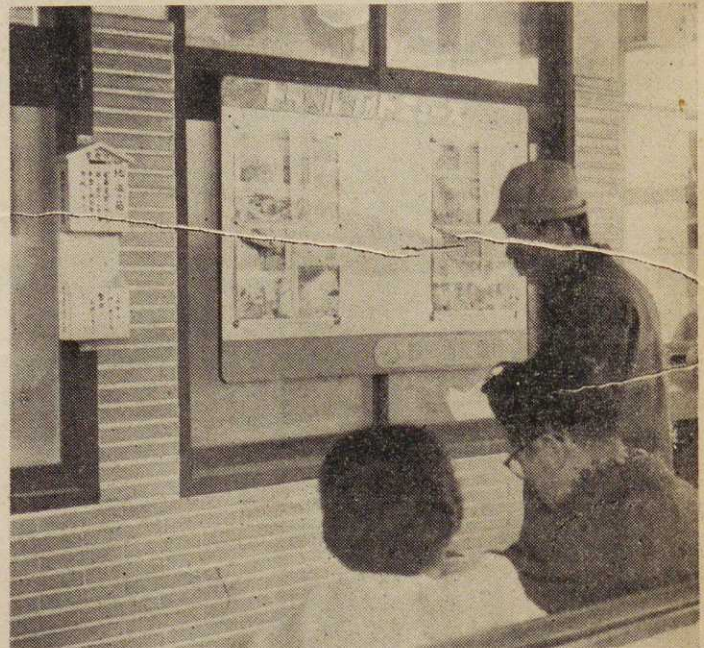
国民年金は、こんな時ばかりでなく、老後の生活にうるおいを与えるためにも役に立つものなのです。

国民年金は、こんな時ばかりでなく、老後の生活にうるおいを与えるためにも役に立つものなのです。

焼津にこの箱ができたいきさつは、世界連邦焼津支部(支部長小沢正平氏)が、中央大会に出席した際渡されたパ

ンフレットを見て気づき「これはよい事だ」とさっそく実行されたものです。

この箱は三百六十六番目、すでに海外にも渡り、カナダでもこの運動が行なわれているといわれ、こうした美しい心がどんどん広がっていくほどに楽しい事でしょう(写真左側の箱が地の塩の箱)



転ばぬ先のつえ(国民年金)

すらすら受けられなくなってしまう。

必ず届出ましょう

せっかくの制度からとり残されぬよう必ず届出をしま

処理の都合がありますのですぐ届出てください。

五十才—五十五才の人(任意加入)の加入届は三月三十一日までです。

十一月までです。

明治三十九年四月一日から明治四十四年三月三十一日までの間に生れた人は三月三十一日までに申出を終わらないと加入できませんのでご注意ください。

保険料が免除されない人は五人世帯の場合概ね世帯の所得が年間十六万—十八万円程度以下であれば、申請により免除されます。

免除に該当する人も、必ず加入して免除の手続きをしましょう。

二兆円記念 生活設計簡易保険新加入運動

郵政省では昨年九月契約高二兆円突破という輝かしい業績をあげることができたのでこれを記念して大蔵省、自治省、貯蓄増強中央委員会の協賛のもとに、一月十日から三月三十一日まで「二兆円記念生活設計簡易保険新加入運動」を実施します。

みなさんのご協力を焼津郵便局では望んでいます。



農協の合併を法律措置で

農林省では、三十六年度の新政策の一つとして、これまで各府県独自ですすめている農協の合併を、行政的措置により五カ年計画で全国的に推進するため、農協合併助成法(仮称)を今国会に提出する準備を進めている。

同法案の骨子は、①知事の合併勧告 ②合併整備計画の作成 ③税法上の特例から成るもので、推進方策としては県段階に合併対策協議会(県農業団体、学識経験者など十名程度)と事務的な業務を行なう専門委員(十五名程度)を設置し、また合併地区には合併推進協議会(十五名程度)を設けて、一、二、〇〇〇の農協のうち七、〇三三農協を

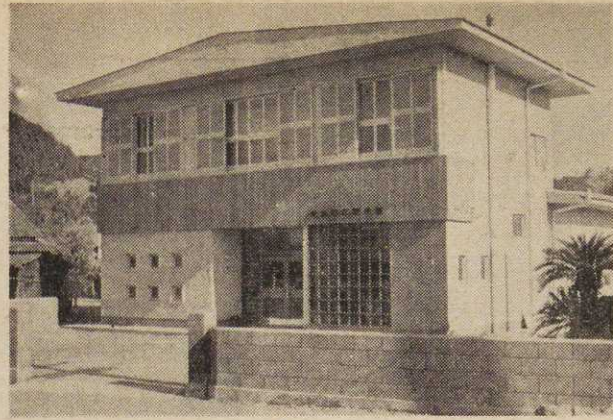
ドルをかせぐカナリヤ

農家の副業として趣味と実益をかねたカナリヤの飼育が盛んになっている。ここ数年間アメリカ向輸出で二億余円のドルをかせいでいる。長野愛知、静岡、岡山、広島などはとくに盛んで、一昨年の生産羽数は約一〇〇万羽。戦前は約一五万羽がアメリカ向けであったが、一昨年は四〇万羽、価額にして約二億四千万円がアメリカに輸出され毎年大幅にのびている。昨年は天候不順で生産は二、三割減とみられたのに、需要の方は三割増も上回ったが、一羽が六百円から八百円の価額は当分づくものと思われる。輸出品種はオレンジカナリヤがほとんどであるが、声もよく色も美しい赤カナリヤの方が人気はつよそう。

浜当目区民会館が落成

「私たちに憩と活動の場所を——と、地域に施設をもたない浜当目地区の人たちの

熱望がかない、さる一月五日木造二階建二百八十三平方メートル(約八十五坪)工費三百五十万円の浜



当目区民会館が落成しました。この建物の構造は、二階が十五畳と十六畳の間、一階はホールとなつていま

す。

管理者である

区長の橋本繁夫

さんは、今後の

運営についてこ

う語つていまし

た。

「区民会館の

完成は大変うれ

しい事で、これ

から

は

婦人会、青年団をは

じめとして社会学級や、結婚式

場としてとか、あらゆる行事

の場として利用していただき

たいと思つていますので使用

料なども低く定めました。

また将来の夢として、現在の

のヘルスセンターのように、

温泉を市から分けてもらひ、

入浴施設などもそなえてみた

い。そんな夢を考えているよ

うな訳です」

新刊案内



総記

▽静岡県村橋史 塚本勇作

▽演芸脚本集 2・3合併号

▽純群書類従 29上 50上 32下

▽第五福竜丸写真集

▽朝日新聞縮刷 4・5・7

三、記載金高なきもの

六円

ただし、記載金高五十円未

満のものは課税されません。

「金銭または諸種のサービ

スの給付を目的とした金券ま

たは会員券について」

金券または会員券と称する

もので、その券(証書)と引

替えに金券または諸種のサー

ビス(物品を除く)等を給付

することを証明するものであ

る

る

市立病院 だより

答

最近肺結核の治療が進んで手術等によって比較的早く治るようになったと聞きますが、市立病院でそれはできるでしょうか。

肺結核の手術は病状によって適不適があり、一概に手術がよいとは申されませんが、化学療法の進歩と共に手術も盛んに行なわれよい結果を得ております。当病院でも従来この種の手術は行なっておりますが、

▽躍動する産業文化 千成信彦

▽静岡地理 6・7号卒論集

▽労政概要 34年版

▽焼津市議会臨時会議録 昭35・5

▽鈴木自動車四十年史

▽賤機史学 若林淳之

▽哲学

▽世界大思想全集 25・21

▽実録天皇記 大宅壮一

▽観光資源要覧 5

▽アイゼンハワー 松山悦二

▽アイゼンハワーの兄弟 深沢正策

▽自動車事業四十年 尾

訳

りますと、印紙税法上の第四

条第一項三号その他の証書

として、記載金高三千円以上

のものおよび記載金高のない

ものは、いづれも一〇円の印

紙税を納付しなければならま

せん。ただし記載金高三千円

未満のものは課税されません

なおその券が金銭または諸種

のサービスの外物品のいづれ

でも給付することを証明する

ものは、この取扱いになりま

す。

社会科学

▽憲政秘録 7 ナチス・ドク

ユメント 結婚入門 石川

弘義 坊くもの経済知識

中津研二外 未開社会の

女たち 清水朝雄 憲法と

条約 高野雄一

▽自然科学

▽原色動物図鑑 4

▽珠学

▽物理精義 上、

下、吉本市 人工生命時代

野口活

▽工学

▽現代日本産業講座 5・6

7

▽やさしい電気の知識

中電公共課

▽産業

▽貿易為替自由化読本

▽トマト 藤井健雄

▽価格競争に打勝つ道 宇野政雄

▽飼料作物の増収栽培 川鍋祐夫

文学

▽シエクスピア全集 5・2

11

▽ゲーテ全集 1・4

9

▽中国古典文学全集 1

13・11・16・23

▽右近龍

村上元三

▽私本太平記 五

六

▽吉川英治 林の中の

家 仁木悦子

▽浪人市場 一

山手樹一郎

▽天下を取る

源氏鶏太

▽自由との契約

4

▽五味川純平

▽花太郎呪文

角田喜久雄

▽ぼんち 山崎豊子

先生は毎週金曜日に来院して診察、手術等を担当しており、結核治療上その成果が大きく期待されています。

更これを強力に押し進めるよう計画しています。まずその一段階として去る十二月から東大清水外科の中西昭夫先生を嘱託医として迎え治療を願っております。

▽積雪期の登山 山崎安治

▽語学

▽現代英文解釈演習 野町二

外

▽アイヌ語研究 金田一

京助

映画会

○二月十三日(月)午後七

時 西小学校講堂

○二月十四日(火)午後七

時 豊田小学校講堂

○上映映画:「雪の渡り鳥

」「伸びゆく鉄道」

「マング・ニュース」

○主催: 国鉄静岡幹線工事

局