

焼津報

No. 134

昭和36年3月1日発行

昭和35年6月21日
第3種郵便物許可
毎月1回1日発行

発行所 焼津市役所

編集兼 増井 弘
発行人

印刷所 蒔田印刷所

定価 2円

市制10周年記念行事

功労者表彰 顕彰慰霊祭 など行なわれる

昭和二十六年三月一日市政を施行してから早や十年。この十年目を記念して三月一日午前十時から焼津漁協ホールでは、市政功労物故者の顕彰慰霊祭と、功労者の表彰を行ないました。そのほか記念行事として市内小学校生徒による旗行列や、全世帯に記念葉子を贈るなど十周年を祝いました。つぎに表彰された方々を紹介しました。

市議会議員

▽服部毅一(43) 鯛ヶ島▽増

田円一(55) 一色▽塩谷吉之助(48) 浜当目▽繁野谷



写真・記念式典の模様(上下)

▽鈴木いち(62) 北浜通り

▽大石きさ(64) 焼津▽岩本

善江(54) 港町▽今井長次

郎(69) 中▽早川多一(69)

大村新田▽長房虎雄(59)

小土▽飯塚程次(72) 中

根新田▽桜井清八(66) 下

小田▽村松謙三(78) 田尻

▽勝岡林(57) 策牛▽中野

猪太郎(70) 小川▽加茂潤

太郎(62) 五ヶ堀之内

▽大屋慶道(61)

新屋▽岸沢知等(65) 保福

島▽伊藤録(65) 小浜▽青

野俊道(45) 中新田

司法関係功労者

▽芳添佐一(56) 保福島

市制十周年に関する表彰

▽村越伝(66) 五ヶ堀の内

▽服部源八(59) 小川▽村松

剣吉(60) 石津▽山下角太

郎(70) 坂本▽大坪昌(52)

道原▽村松幸雄(50) 田

尻▽蒔山甲市(63) 八楠

固定資産課税台帳の縦覧

三月十一日から三十日まで

固定資産課税台帳の縦覧を毎年三月に行なっていますが、36年度は特に基準年度として、課税価格の評価替えの年度です。ですからこの期間中に異議のある方は申し立てをしていただかないと、期間後には異議の申請ができません。

◎縦覧期間：三月十一日から三月三十日まで(午前九時から午後四時)

◎縦覧場所：市役所税務課

軽自動車税について

いままでも軽自動車税の月割課税分(四月二日以降新たにカンサツを受ける方)は、市役所に届出をした月末までに徴税令書で納付していただきましたが、本年四月二日以降からカンサツ交付の、市収入証紙で税務課に納めていただきます。

- 俊三(56) 小川
- 固定資産評価審査委員会委員
- ▽北原栄吉(65) 焼津
- 公平委員会委員
- ▽小沢茂登治(65) 焼津北
- ▽小林忠吉(60) 焼津
- 永年勤続職員
- ▽増井弘(43) 焼津▽萩原
- 始(34) 小川▽原川嘉一(58) 石脇上
- 退任市議会議員
- ▽小原作次郎(62) 焼津
- 退任市助役
- ▽岩本清一郎(68) 港町
- その他自治功労者
- ▽吉田助左エ門(70) 石津
- ▽小泉利一(70) 石津▽松永
- 謙治(70) 小土▽長谷川影
- 次(58) 田尻北▽新村澄蔵
- (68) 岡当目▽種石藤一郎
- (63) 浜当目▽小池源太郎
- (80) 石津▽駒井稔(64)
- 石脇下▽薬科文吉(91) 小
- 土▽小長谷あき(48) 道原
- ▽佐野亀吉(51) 焼津北
- ▽藪崎正敏(51) 小川▽斎藤

印鑑条例が新しくなる

印鑑は正しく使いましょ

不動産の登記とか重要な契約、保証等には、その証書に捺印した印が確実にその人の印であることを証明する資料として印鑑証明書の提出を求められる場合が非常に多くなりました。

個人の印を役所に登録して置き必要に応じて証明書を発行する事務は、一つ違えば個人の利益に重大な影響を及ぼす最も重要な事務であります。今までの当市の印鑑条例では前記の点で改正を要する点が考えられましたので、この条例は廃止して来る四月一日から新しい条例を施行することになりました。

新印鑑事務の解説

一、初めて印鑑登録をするとき

- 1 印鑑登録申請書を書き、印鑑をそえて本人自ら申請のために出頭すること。
- 2 右の申請書には、市内居住成年者一人（既に印鑑登録をしている人の登録印）の保証を要する。
- 3 病気のその他で、本人が出頭

できないときは、その理由を証する書類と委任状をそえて代理人より申請する。

④ 出頭できない理由を証する書類

病気のとき一出頭が適当でないことが判る医師証明書。

その他一官公庁の出頭、呼び出し通知等、やむを得ない理由を証する書類

⑤ 委任状は普通の形式で、印鑑登録を委任したことが判ればよいが、必ず本人が自署、捺印（登録しようとする印鑑で）し、五円の収入印紙を貼付すること。

4 他の市町村から転入して来たばかりで当市に知人等がない場合は、前住地の印鑑証明を持参すれば保証人はなくてもよい。

5 未成年者、準禁治産者は法定代理人又は保佐人の同意書を要する。

6 登録する印鑑は次の範囲のものを用いること。

④ 戸籍（外国人登録原票）上の氏名、氏、名または氏と名の一部を組合せた

もの。

⑥ 職業、身分、その他の事項をあらわしていないもの。

⑦ ゴム印、その他印の形が変りやすいものでないこと。

⑧ 印の大きさが二センチメートルの正方形の中に収まるもの。

⑨ 印が欠損磨滅したり又は豆印のように小さい等で印影の照合に困難のものではないもの。

入所生を募集しています

県身体障害者更生指導所

- ◎対象者
身体障害者手帳を有する者
- ◎募集人員（職能科目別）
- | | |
|----------|-----|
| 膳写、タイプ科 | 十三名 |
| ラジオ、テレビ科 | 十一名 |
| 毛糸、手芸科 | 十二名 |
- ◎応募手続
入所願書（福祉事務所にあ

ります）戸籍抄本、履歴書、健康診断書を添えて市役所福祉事務所へ。

◎願書の受付締切
昭和三十六年三月十五日

▽くわしい事は福祉事務所へおたずねください。

「き損の場合」一「き損した旧印を持参のこと。

「滅失の場合」一「紛失、盗難、火災による焼失等の場合は警察署（又は消防署）の発行する証明書、その他の場合は理由を証するにたる書類を添付すること。

3 その他代理人等の場合は一「初めて印鑑登録をするとき」の項に準ずる。

三、登録記載事項に変更があったとき。

市内で住所が変更したときや、婚姻、縁組等で氏名が変ったときは届け出てください。

なお、氏や名が変更したため印鑑の刻字と合わなくなったときは、登録が消されますから、更に印鑑登録変更申請が必要となります。

四、登録してある印鑑を廃止するとき

1 印鑑登録廃止届に廃止しよ

うとする印鑑を捺印して届けること。

2 印鑑がき損、滅失その他で捺印できないとき

「き損の場合」一「き損した印を持参すること。

「滅失の場合」一「紛失、盗難又は火災による焼失等の場合は警察署（又は消防署）の発行する証明書」その他の場合は理由を証するにたる書類を添付すること。

五、印鑑証明書の交付を申請するとき

1 手数料を納付して、印鑑証明書に印鑑をそえて、本人自ら申請のため出頭すること。

2 都合で代理人によって証明を受けんとする場合は、本人の委任状をそえて代理人より申請すること。

④ 委任状「印鑑証明書何通交付申請」と委任した内容が判れば必ず本人が自署捺印（登録してある印で）し五円の収入印紙を貼付すること。

◎手数料は証明書一枚五十円ですから市役所出納室の窓口で証紙を買って申請書に貼付すること。

次のような場合は証明できないから注意すること

④ 印影がき損、磨滅等で不鮮明のため照合困難と認め

めたとき。

◎印鑑の呈示を求めても、これに応じないとき。

◎他の文書に捺印したものを又は印鑑証明書の再証明

◎その他不適当と認めたと

六、その他の注意事項

1 印鑑登録や印鑑証明等全般について必要な場合は事実確認その他のため、申請して窓口で直ちにできない場合もあります。

2 この解説の最初にある「初めて印鑑登録をするとき」の欄の内、「登録印鑑の範囲」が示してありますが、この範囲外のもの、例えば

(1) 氏名に関係ないもの (2) 模様、符号等のもの (3) ゴム印、マメ印又は欠損、磨滅して照合が困難のもの等は、今後二年以内に印鑑変更（改印）をしてください

手続きをしない場合は二年後には無効となります。

3 印鑑登録は当市に住所がある人のみの登録ですから、たとえ本籍があっても住所がなければできません。従って他の市町村に転出すれば直ちに登録を消します。

4 外国に居住する人の印鑑は三月末日限りで印鑑簿から消し、登録を認めないこととなります。

7 印鑑登録申請書、その他各種印鑑の申請書は市役所市民課窓口にあります。

二、登録した印鑑を変更するとき

(改印の場合)

1 印鑑登録変更申請書に新旧の印鑑を捺印し、その印鑑をそえて本人自ら申請のため出頭すること。

18日☆デーゼル生（一一八一〜一九一三）。技術家。イーゼル機関の發明。

18日☆デーゼル生（一一八一〜一九一三）。技術家。イーゼル機関の發明。

18日☆デーゼル生（一一八一〜一九一三）。技術家。イーゼル機関の發明。

三月の歴史

1日☆世界の初の水爆実験。キニで行なわれる（一九五四）

13日☆ヘボン生まれる（一一八一〜一九一三）。技術家。イーゼル機関の發明。

18日☆デーゼル生（一一八一〜一九一三）。技術家。イーゼル機関の發明。

26日☆藤原定家ら新古今和歌集を撰定。宮人春日の力により

六日（一九二六）。正岡子規の門人。ラギ派の歌人。☆レントゲン生（一八四五〜一九二三）。物理学者、初のノ

六日（一九二六）。正岡子規の門人。ラギ派の歌人。☆レントゲン生（一八四五〜一九二三）。物理学者、初のノ

農業委員会委員の選挙

3月15日が投票日です

農家のみなさん。
三月十五日は農業委員会委員の任期満了による選挙がおこなわれます。

投票時間は午前七時から午後六時まで

ご承知のように農業委員会委員は、私たちのごく身近にあつて、農民の権利の保護

自作農の創設やその維持を図ること、あるいは農業の振興、農業技術の改良、農地の調整等、農業の発展のための仕事をする人たちです。

投票の方法は、いままでやうった国の選挙などと同様です。当日は必ず投票所へ出かけましょう。

投票所の一覧

第一投票区 鯛ヶ島、城之腰
西小講堂 北浜通り、焼津

新屋、港町、塩津、焼津北
小石川町、中、中港町、大村新田、大、八楠、大覚寺上、下、越後島

第二投票区 保福島、小土、豊田小講堂
五ヶ堀之内、三ヶ名、小柳津、柳新屋、小屋敷

第三投票区 小川、与惣次、小川小講堂
石津

第四投票区 坂本、方の上
東益津小講堂 関方、策牛、石脇上、下、岡岡目、中里、小浜、野秋、吉津、花沢、高崎、浜当目

第五投票区 一色、惣右エ門
和田小講堂 田尻、下小田、北新田、田尻北

第六投票区 中根新田、中根、大富公民館
中新田、大住、三右エ門新田、瀬宜島、道原、治長請所、上小田、三郎兵衛新田、本中根、大島、大島新田

選挙運動について
1 禁止されている行為
▽買収、饗応、利害誘導
▽戸別訪問
▽連呼
▽教育上の地位利用
▽新聞雑誌等の不合法利用
▽公共施設における演説(届出によって行なう個人演説会を除く)等

2 制限を受ける行為
▽夜間(午後九時～翌午前六時)の街頭演説
▽学校公民館等における個人演説会(届出を必要とし、使用時間は一回五時間以内で、申出と同時に使用料を納めること)等

3 禁止又は制限を受けない行為

3日卒大老井伊直弼様田門外で殺さる(安政七、一八六〇)。
☆ベル生(一八四七、一八二二)電話器の發明

一五(一九二二)。一八五

最初のもの。
17日☆タイムラー生(一八三四、一九〇六)自動車発動機の發明者ドイツ人。

2日☆ニールソン氏(一八四二、一九二七)。万有引力の法則の発見者、反射望遠鏡を發明。
25日☆樋口一葉生(一八

集を遺す。第1番目の軌道線集。☆ベートーベン死す(一七七〇、一八二七)。作曲家古典派音楽の完成者。
27日☆島木赤彦死す(一八七

29日☆通選挙法案院通過(大正二、一九一五)

為し前記の1、2以外の行為、つまり氣勢を張る行為自動車発動機の使用、文書図面の頒布及掲示、ポスター、立札、看板、チョウチンの類及び新聞広告等は、規格、数量、回数等一切無制限である。

立候補の届出等について
届出期間：三月五日から十日まで(午前八時半から午後五時まで)
選挙事務所：候補者一人につき一カ所。
届出諸用紙：総務課内事務局にあります。
選挙すべき委員の定数：二十人。

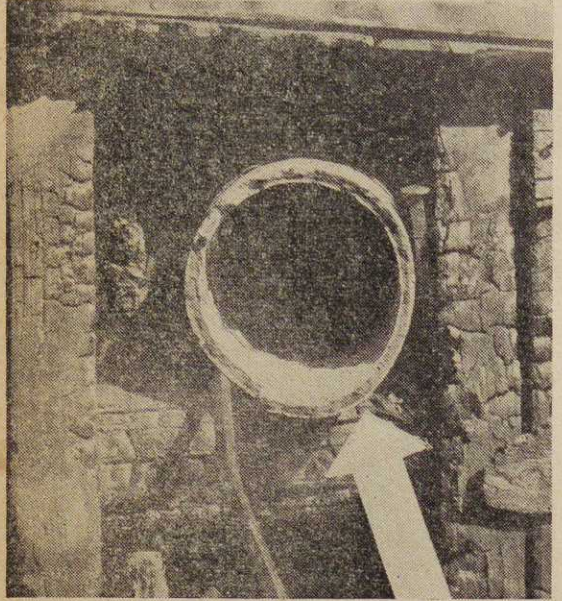
市役所執務時間の変更について
四月一日から市役所の執務時間は
午前八時から
午後四時四十五分までと変ります。

水道利用家庭へ
水道の事故または修繕の申し込み問い合わせの連絡先は いままで全部市役所で受けていましたが、こんどからは つぎのように変りました。
◎土曜日の午後、日曜日、祭日、夜間の場合の連絡先は 八楠の浄水場(電話三三三〇)へおねがいます。

尺貫の目盛のある計量器は全部使えなくなります
私たちがメートル法を完全に実施するためには、尺貫法等の古い計量器をなくさせることが一番近道ですが、計量法でもつぎのことが決められていますから十分ご理解いただきたいと思ひます。

※
つまり、昭和三十六年十二月三十一日以後は、尺貫法等(尺貫とメートルの併用)の目盛のある計量器は、違法になり、検定でも不合格となります。

また、三十六年十二月三十一日以前でも修理すれば当然検定を受けなければならない



春の火災予防運動(2・28)3・13)
「エントツは大丈夫ですか」
ことしの二月十九日までに市内に起きた火災十三件のうち三〇パーセントは、煙突の不備が原因です。
あなたの家の煙突をもう一度調べてみてください。とくに注意事項をつぎにあげてみました。

▲屋根、天井などを貫く場合は、めがね石か、金物以外のもので煙突の周囲を覆う

▲煙突は壁、はめ板などの燃えやすいものから十五種以上離すこと。大きなかまどの煙突は四十五種以上離しましょう。

▲煙突には必ず火の粉止めをつけましょう。

「写真・エントツの不備は火災をまねく」

タバコ
は市内のタバコ店で

タバコ売上げ額の十一パーセントが市の収入となります。

国民年金に加入しましょう

高令任意加入は三月
31日以降は加入でき
ません

国民年金の任意加入適用者は次のような、きわめて有利な点がありますから、こぞって加入するようおすすしませ。とくに五十才から五十五才までの人は、ことし四月以降は加入することができなくなります。

◎五十才から五十五才までの人

①例えば五十二才五カ月の人が六十五才から年金を受けるのに必要な保険料は年額五千六百七十四円ですが、その者が実際に出す保険料は、わずかに一千八百円です。その差額は国から負担され

ることになっており、他のいかなる民間の生命保険や郵便年金より有利です。

◎被保険者が一時的に所得が減少したりして保険料を納めることが大変である場合は免除を受けられ、被保険者期間中に免除された保険料を追納すれば六十五才から年金が支給されます。

◎今度の法律改正により、その者が十年間の受給資格期間を満した時、希望すれば六十五才にならなくても老令年金がもらえます。

◎二十才から四十九才までの人
①被保険者である妻の場合、高令に達しても夫に死別された場合は夫に係る遺族年金と老令年金が支給されま

す。
◎妻が夫に死別されたことにより母子年金の受給権者となった場合は夫に係る遺族年金と母子年金が支給されます。

◎任意の時期に脱退できる。
◎このような利点があるにもかかわらず、この制度に加入せず、万が一夫と離婚した場合は妻は将来所得保障を受けられなくなることもあります。

国民年金の保険料の前納希望者は三月から受付けますから福祉事務所国民年金係までおいでください。

国民年金は だんだん改善されて いきます

未支給年金の支給
未支給年金は死亡した受給

権者の配偶者、子、父母、孫、祖父母又は兄弟姉妹で受給権者の死亡の当時、その者と生計を同じくした者に支給する。

特別老令年金の支給
保険料の納付済期間が十年に満たない者については、本人の選択により還付するか、納付済期間一年につき九〇〇円の年金を支給。六十才から老令年金が受けられるようになります。

六十才をこえ六十五才をこえない任意の時期に老令年金を受けたいことを希望したときは六十五才で支給する額を減じた額を支給する。

保険料のかけ捨はほとんどなくなりました(死亡一時金)
被保険者の配偶者、子、父母、孫、祖父母、兄弟姉妹の順位で、保険料納付済期

間に応じ
5,000円〜52,000円(障害
準母子世帯も母子年金を受け
られます
十八才未満(福祉年金は中
学卒業前)の孫、曾孫又は
弟妹と生計を同一にしてい
る配偶者のない祖母、曾祖
母、又は姉に支給。
障害年金、母子年金および遺
児年金の支給要件が短縮され
ます。

受給資格期間の三年を一年に短縮。但し経過的特例として昭和三十九年四月三十日までの間。
障害の併合認定について
三十六年三月三十一日以前の障害と、四月一日以後に発生した障害と併合した障害の程度が別に定める程度のものであれば障害年金を支給。

所得税の納期は のぼせる

申告所得税の確定申告と第三期分の納税は三月十五日までに必ずませませしよう。

ところで申告はしたが第三期分の税金が急増加したため一部は期限(三月十五日)までに納められるが全額はとうしても納められない事情のある人には、一定の条件のもとに五月三十一日まで徴収を

猶予いたしますから、申告に来署される方は勿論、申告書を郵送された方も是非当署内に開設してある納税相談所においでください。

ボーイスカウト隊員

募 集

ボーイスカウト焼津第一隊ではいま隊員を募集しています。

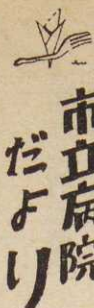
ボーイスカウトは少年達を正しく明るく健全に育てる団体です。もしご希望があればお宅のお子さんも入隊させてみてください。

年令は小学校二年生から誰れでも簡単に入隊できます。申し込みの受け付けは焼津市教育委員会です。
なお、ガールスカウトも募集中です。

くわしいことは教育委員会へお問い合わせください。

茶はなし

妻「ねえ、あなた。明日はわたしたちが結婚してからちょうど十年になるのよ。ですから、うんちのあつりをヒネッて、うんとごち走をこしらえましようね」
夫「おい、じょうだんじゃない。オレ達が十年こんなことをしているのは、何もとりのせいじゃないんだぜ」



市立病院 だよ

問
いま各地に発生し恐れられているインフルエンザについて、予防や病気に加わった時の注意を教えてください。

答
インフルエンザは二十五才

ら四十年の週期で世界的に大流行し、その間にも年々局地的に流行するビルスによる伝染病で、その主な兆候は発熱し呼吸器をいためられます。そして特に肺炎を併発することがあり、これが老人や子供の死亡の原因となるのです。ビルスは患者のせきと、一緒に口や鼻からとび出して健康

な人の口や鼻に入ります。症状はかぜの重いものと考えていただいでよいでしょう。予防にはマスクの励行外出、特に人ごみの中に入りしないように気をつけまた病気に加わった人はできるだけ隔離することが必要です。学校の休校、学級閉鎖等はこの目的で行なわれます。ワクチンによる予

防注射も有効ですが絶対的なものではありません。もし、不幸にも病気に加わった場合には、つとめて無理をせず、安静にして体をあため肺炎などの合併症のおきないようにします。特效薬はありませんから、早く医師の診断をうけ、適当な治療をうけてください(焼津市立病院内科)