

アジア行政国際会議 全国市長会の代表として

長谷川市長の報告

新生韓国見たまま聞いたまま

●韓国ソウル市で行なわれた「アジア地域行政機構第三回国際会議」に全国市長会より推せん……
 ●を受けて出席した長谷川市長は、無事その大任を果して十八日帰国し、二十日午後一時か……
 ●ら焼津信用金庫中央支店大ホールにおいて帰朝報告会を開きました。その内容をここに告知……
 ●らせたいましよう。



羽田空港を七日の午後二時二十五分折からの薄雲を……
 ……ついて飛び出した機は、富士山の東側から海岸に出て……
 ……名古屋、大阪、広島、長崎の各市の上空を通過し、玄海灘を一気に越えて釜山上空から韓半島に入り午後四時三十分ソウル市郊外金浦空港に到着しました。

空港のターミナルの屋上には、たくさんの韓国人が手や旗を振ってタラップから降りて来る乗客を歓迎している姿はまことになかなか風景でありました。その中にわたしたち一行を迎えに来てくれた国際会議のスタッフをつけた会議準備員のみならず、それぞれ手わけして入国手続きや手荷物の受け渡しなど迅速に処理し、待っていた自動車で宿舎、メトロホテルに向ったときは夕陽も西空にすくみ市街地をうっすらと照らすきれいなネオンはわたしたち一行の旅意をそそるに十分でありました。

ソウル市は人口二百八十五万人韓国の首都で政府機関の所在地であります。昭和二十六年五月突発した朝鮮動乱は、ついに国連軍を投入する国際戦争にまで発展し多くの犠牲を出した



「海に生きる」
 港の片隅の日溜りて
 手じの準備に余念のない海の男
 若い頃、太平洋から印度洋まで
 まくろを追った焼津男の面影が
 こめかみのあたりに感じられる。
 若いつもりでも年にはかたない
 今では近海の小ものつりだ
 家を出ればいつも一人ぼっち
 海の上ではさかなとのかけひきに
 あげくける
 獲物が少ないときも、大魚のときも
 思い浮ぶはかわい妻のことだ
 大魚のときばかり喜び
 少ないときも心からなぐさめてくれる
 かあちゃん顔はなによりの
 働き甲斐だ。

米軍がたたくさんのお金をかけて建設した慰安所は、わが国の帝国ホテルと日劇とを併用したような優秀なホテル兼慰安所であります。ウオーカービルは、一翼にして漢江とソウル市を眺めることのできる戦争中の要塞で、朝鮮戦争当時は敵味方の攻防もつともはげしい戦術上の拠点で、ついにマッカーサー元帥の右腕となつたわが地に名譽の戦死を授けた米軍第七師団受降の地であります。

「第二委員会」へ
 十一月九日午前九時中央庁で本会議が開かれ国歌吹奏のうちに朴正熙大統領が入場、続いて丁一権國務總理が李鎔禧國務委員長と共に「ソウル市」から公務報告がありついでマライ・フナナダ議長(タイ国)から任期満了にともなう感謝の挨拶があつて後任に理事會(日本代表理事は自治省の金丸事務次官)で、あらかじめ選考した李鎔禧國務委員長を推挙しました。来賓を代表して朴大統領から歓迎の挨拶があり、丁國務總理より會議の閉幕の美を願う旨の祝辞があつて李議長が新任の挨拶をし議事に入りました。

国づくりは人づくりから 人づくりは教育から

教育施設は立派で日本教育組織とおなじく六、三、三制を採用し、国立ソウル大学、私立高麗大学、延世大学、漢陽大学、成均大学、建國大学、名知大学などがもっとも優秀でこのほかに

十校あります。訪問した明知大学長や釜山大学総長申基碩氏などの説明でも国づくりは、まづ人づくりからであり基礎は教育にあるといわれ、その意欲はそれぞれの学校の施設や機構にある



(写真は会議出席中の市長)

市役所の
 年末年始の休日
 市役所 12月29日から
 1月3日まで
 市立病院 12月30日から
 1月3日まで
 但し29日は午前中のみ診察します

市政のダイヤル

国民年金は

納付書制度になります

現在当市の国民年金加入者数は、強制加入者（加入しなくてはならない義務のある人）が一万二千一人、任意加入者（希望で加入できる人）が三千五百五人で、国民年金の納付書制度になります。

国民年金の納付書制度は、現在の国民年金の納付書と異なり、納付書は納付者の手帳に添付して、納付者が納付した金額が、納付者の手帳に記録されるようになります。

納付書制度のメリットは、納付者の手帳に記録されるため、納付履歴を確認しやすいことです。また、納付書は納付者の手帳に添付して、納付者が納付した金額が、納付者の手帳に記録されるようになります。

行政に市民の

生の声を反映しよう

四月一日から市の行政に、市民の声を反映しよう。市民の声を反映しよう。市民の声を反映しよう。

市民の声を反映しよう。市民の声を反映しよう。市民の声を反映しよう。

市役所案内

(産業課の巻)

旧講堂の東側から二番目、水産課です。この課は、水産商工、農林、土地改良の三課と農業委員会事務局があります。それでは、その業務について説明します。

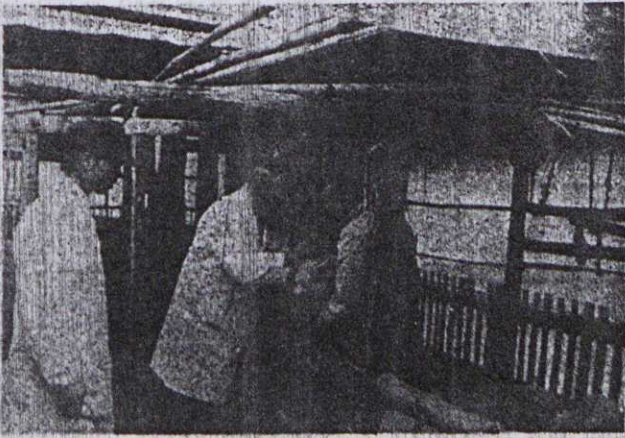
①水産商工係（四人）
この係は、当市の主要産業である水産業や漁業に関する育成指導及び振興が主たる業務です。

②土地改良係（五人）
この係は、農業用道路、排水路、橋梁、農地や農家への施設（たんば）取水するためのせき、橋、用排水路などの災害復旧工事を行なっています。

成人式該当者の調査について

昭和四十年の成人式は、一月十五日の成人の日に行なわれます。市教育委員会では、区長さん、組長さんをおし、該当者を調査して、おまかせの調査をお願いします。

①調査対象者は昭和十九年四月一日から昭和二十年四月一日までに出生した人。
②ほかの市町村の人でも、焼津市で成人式を受けようとする人は申告してください。



(写真は産業課職員による豚コレラの予防注射)

議会の動き

常任委員会協議会（十一月十九日開会）
協議事項
一、大宮地区長山田信氏ほか五十人からの「公害による水稲被害補償の陳情」について。
二、県立中央高等学校校長龍崎秀郎氏らに「同校PTA会長石川長二氏からの「県立焼津中央高等学校の施設拡充整備に関する陳情」と「同校の募集定員増の陳情」について」。

市立病院だより

松本医専門学校卒

谷口元一先生（整形外科）
折れたり、はずしたり、そのほかうち身にけしき、筋がはい、すべて見てくれば、話の筋がはいはた

二宮秀吉先生（眼科）

市立病院だより

松本医専門学校卒

命のとり出しに献身。立派な先生だが残念ながら男性は、お目にかかれぬ。

昭和二年生
松本医専門学校卒

世帯構成成人及び同居人（使用人）など申告書の提出について

一、申告書提出する人
昭和四十年一月一日現在焼津市内に住所のある人（戸籍登録簿などの届け出の有無にかかわらず）
二、記載上の注意事項
配布申告書の裏面を参照してください。
三、提出期日
一月七日までに組長さんのところへ提出してください。

議会の動き

常任委員会協議会（十一月十九日開会）
協議事項
一、大宮地区長山田信氏ほか五十人からの「公害による水稲被害補償の陳情」について。
二、県立中央高等学校校長龍崎秀郎氏らに「同校PTA会長石川長二氏からの「県立焼津中央高等学校の施設拡充整備に関する陳情」と「同校の募集定員増の陳情」について」。

不幸な人たちに

歳末たすけあい運動始まる

みんなので 愛の手を

このたすけあい運動は年の暮れにあたり不幸な人々を地域のみならず、人のあたたかい心によって助けあひはげましあおうとするものです。...

冷たいこがらしが年の暮、のあたたかい気分とも、に折々吹きすさび、ことしもあつたすけあい運動が、わたくしたちの市にもこのよふな生活にあえぎ、寒さにおおきくおこります。...



(写真は共同募金運動の立看板)

の普及を兼ねて同情袋により募金します。法人及び個人を対象として特別同情袋により募金願います。この場合も

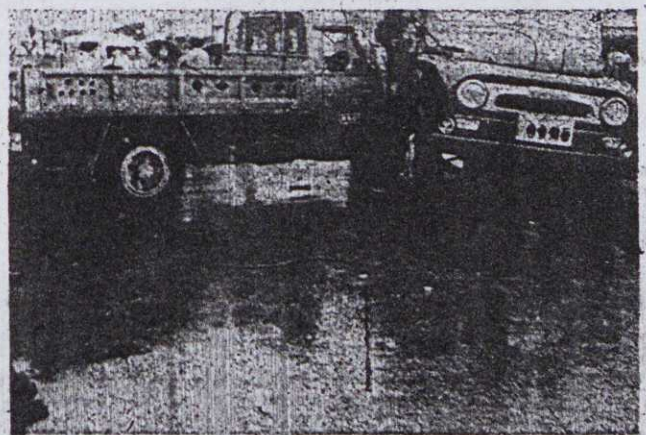
酒を飲まない 優良運転手に

世紀の祭典といわれたオリンピックも有終の美のうちに終わりました。特に大会の花といわれたマラソンにおいては、沿道に埋めた国民の交通道徳の徹底した、たまものとして、世界の人たちに喜ばれました。

たすけあい運動 十二月一日から 十二月三十一日まで 募金の方法 戸別同情金 区長さんたちにお願いで各戸にこの運動の趣旨

酒を飲んだら運転しない 今年の運動目標のおもなものとしては、運転手に、酒を飲んだら運転しない

Table with 3 columns: 10月分人口動態, 出生, 死亡, etc. Total population 37,896.



(写真は飲酒運転による事故現場)

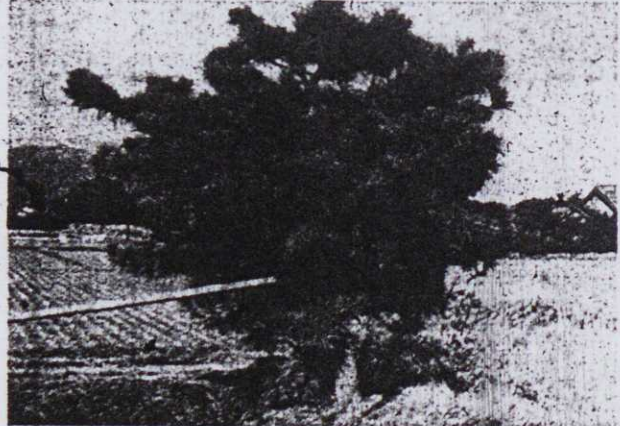
一方運転手に対する呼びかけとしては、原動機付自転車以上の自家用全部に対し、飲酒運転防止のラベルをハンドルに貼ったり、警察官を通じて街頭に立って指図を取り締り、ともに飲酒運転のおそろしさを書いたチラシを手に渡して事故を未然に防止しよう。

環境衛生 大会おわる

去る十一月十日、当市において第三回静岡県環境衛生大会が開催されました。この大会は、環境をきれいにし、数々のハエのいない生活運動を実践しようとする住民の組織が、お互いにはげましあつて運動を進めていこうとして集まったもので、県や市町村に対する要望を決議しました。

園児の市長訪問

静岡市立小町の園児が、市長に訪問しました。園児たちは、市長に挨拶をし、市長の話を聞きました。



(写真は鳴子松)

伝説

鳴子松

元禄十二年、八月から降り出した雨がなん日も降りも続き、土用波は日ごと潮鳴りを聞き、人々の不安は次第に高まってきました。石津の港に停泊していた船が、波に揺られて、ついに船が沈んでしまいました。

